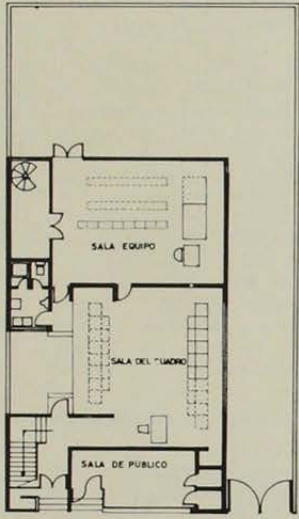
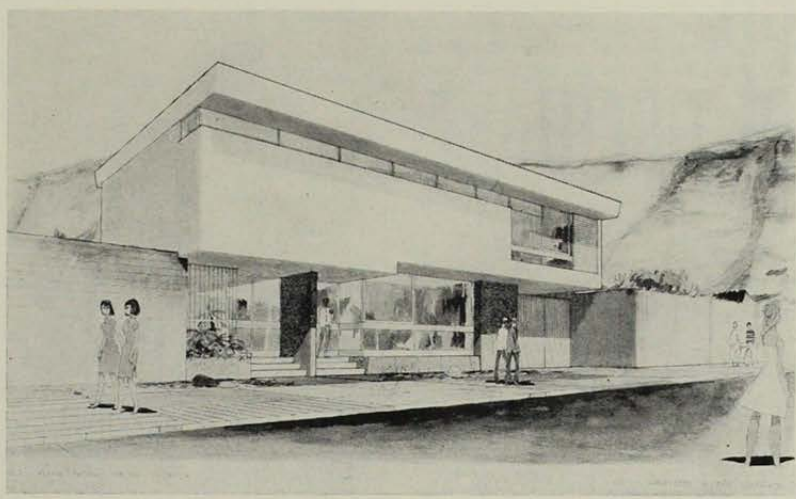




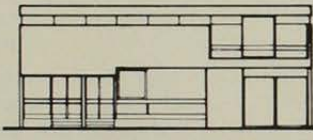
PLANTA 2º PISO



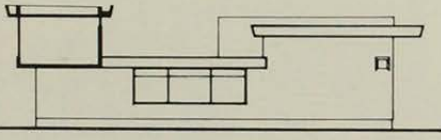
PLANTA PRIMER PISO



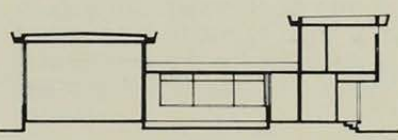
**TOCOPILLA:  
COMPAÑIA DE TELEFONOS**  
Arquitecto: Eugenio Orellana



ELEVACION PRINCIPAL



ELEVACION LATERAL



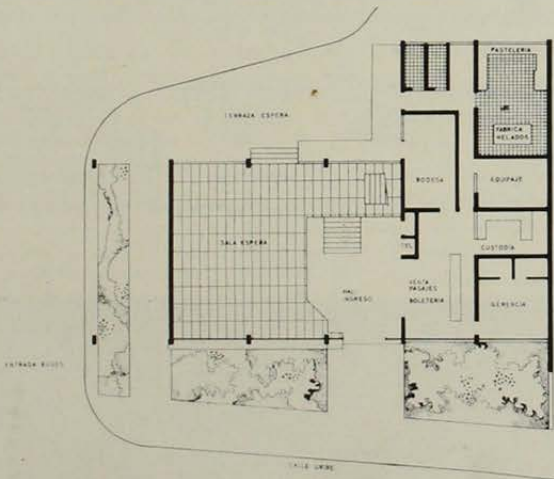
SECCION E-F

**ANTOFAGASTA:  
TERMINAL DE BUSES**

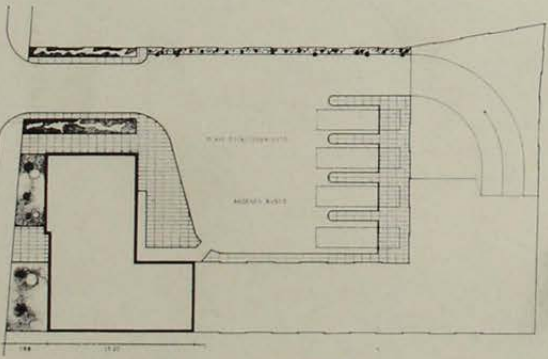
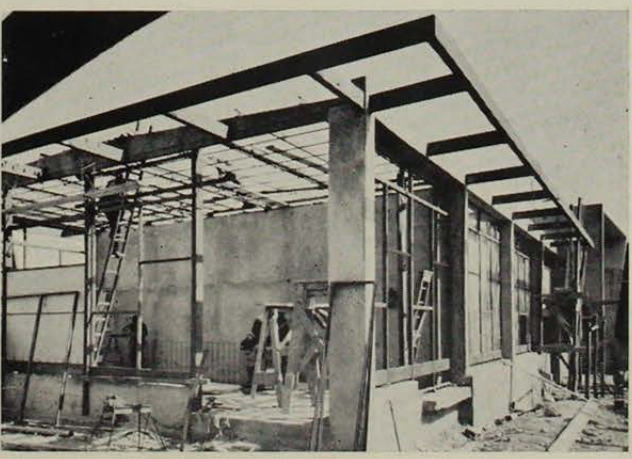
Arquitecto: Alejandro Crestá

Edificio de estructura de acero, situado en el centro de la ciudad y el primero concebido integralmente para responder a las necesidades de una estación terminal. Está resuelto en tres niveles. En el primer nivel, la venta de pasajes, entrega de equipajes y bodegas; en el intermedio, la zona de espera y llegada de pasajeros, directamente comunicada con los andenes y patio de maniobras de los buses; en el nivel superior, se organiza la cocina y restaurante que mira hacia la sala de espera. El edificio tiene una superficie construida de 450 m<sup>2</sup>, sobre un terreno de 2.200 m<sup>2</sup>.

Estructura del edificio, en construcción, vista desde el ingreso de los buses.



PLANTA 1º Y 2º PISO



PLANTA GENERAL