

ahora permitido en DFL-2



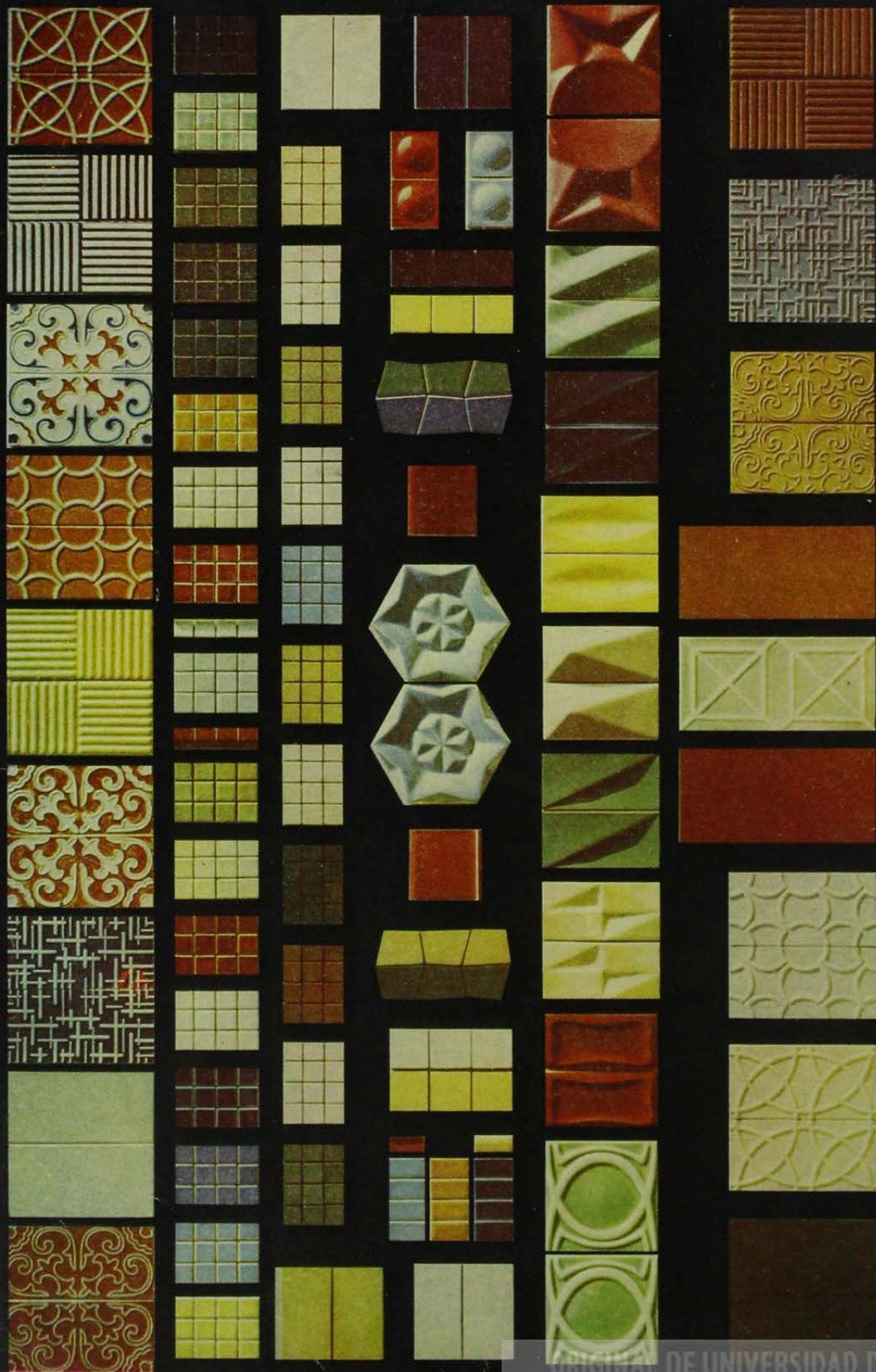
IRMIR
GRES CERAMICO

GRES CERAMICO OPACO Y ESMALTADO, PISOS Y REVESTIMIENTOS, RELIEVES, PISOS INDUSTRIALES ANTIACIDOS, BRISE - SOLEILS.

LAS DALIAS 2723. FONOS 499542 - 252436, Sgo.

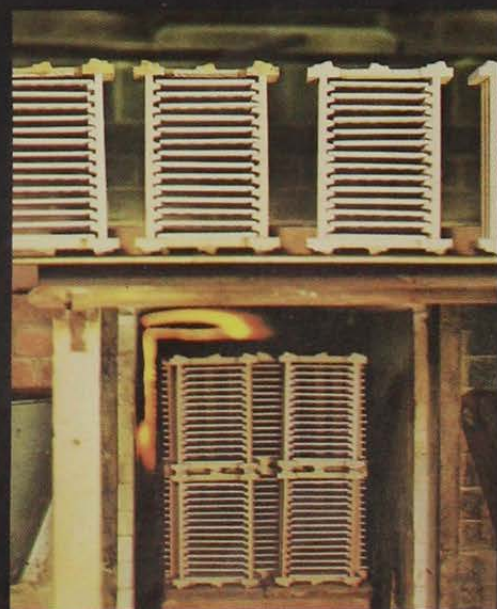
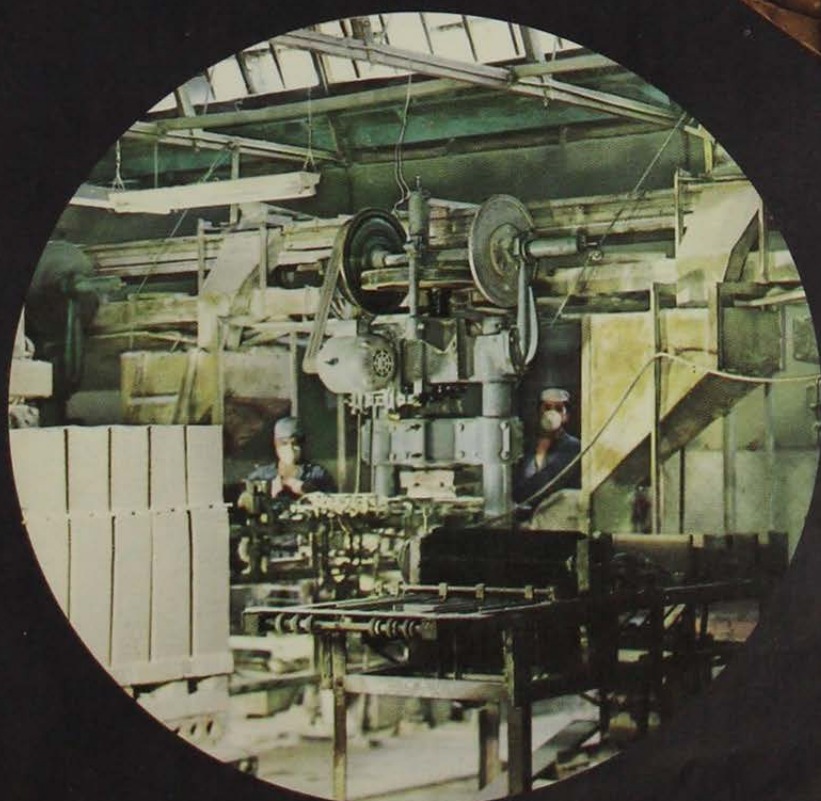
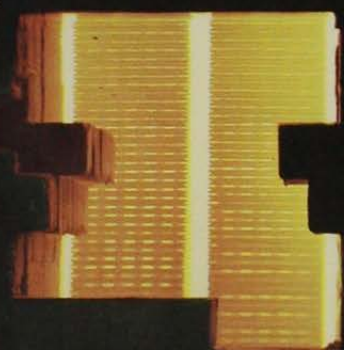
ENTREGAS RAPIDAS:

ANUNCIAMOS A LOS SEÑORES ARQUITECTOS LA INAUGURACION DE UN NUEVO HORNO AUTOMATICO QUE PERMITIRA SATISFACER SUS DEMANDAS EN PLAZOS MUY BREVES

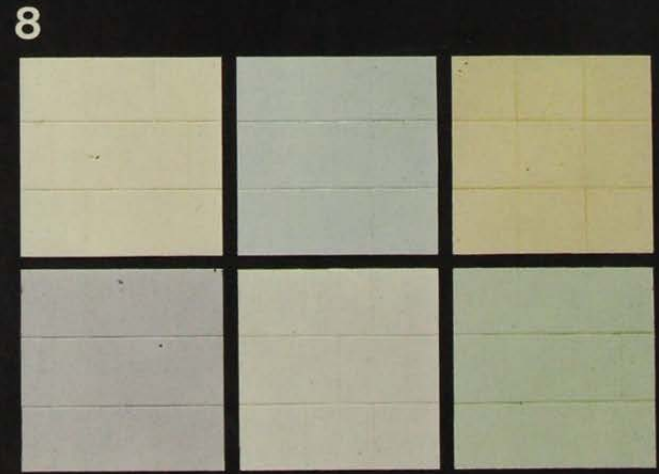
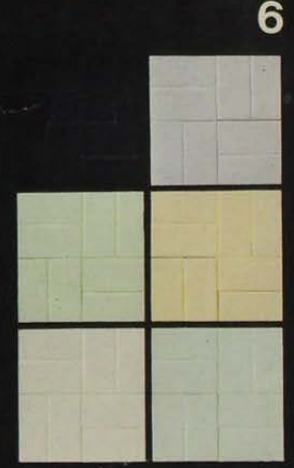
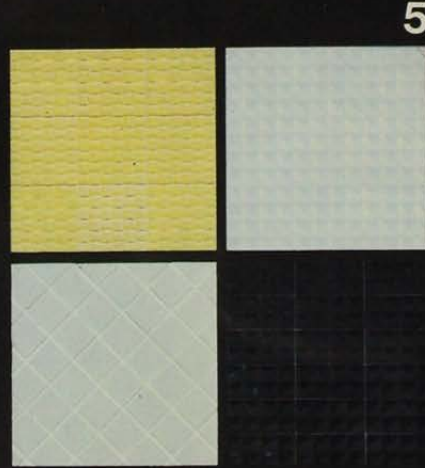
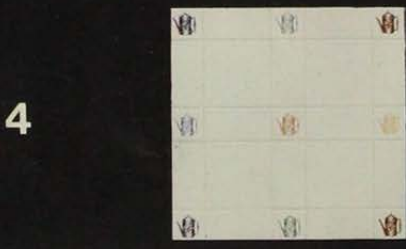
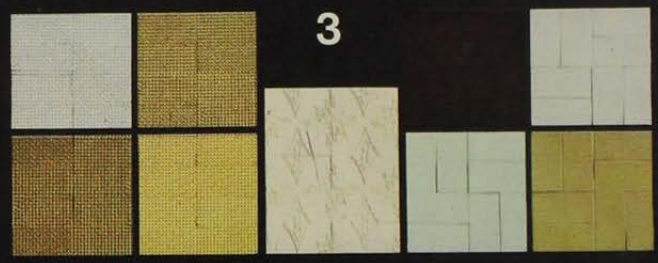
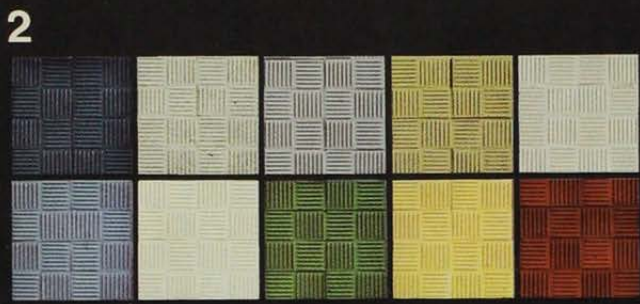
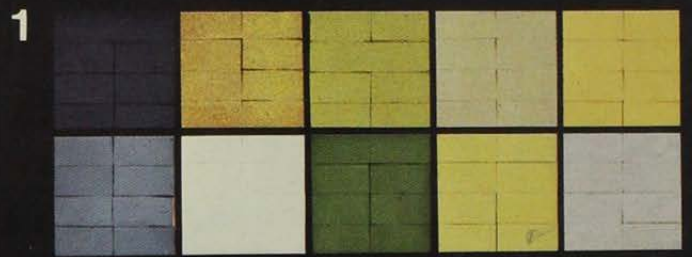


ORIGINAL DE UNIVERSIDAD DE CHILE

FANALOZA : 50 AÑOS DE EXPERIENCIA EN LA PRODUCCION DE...

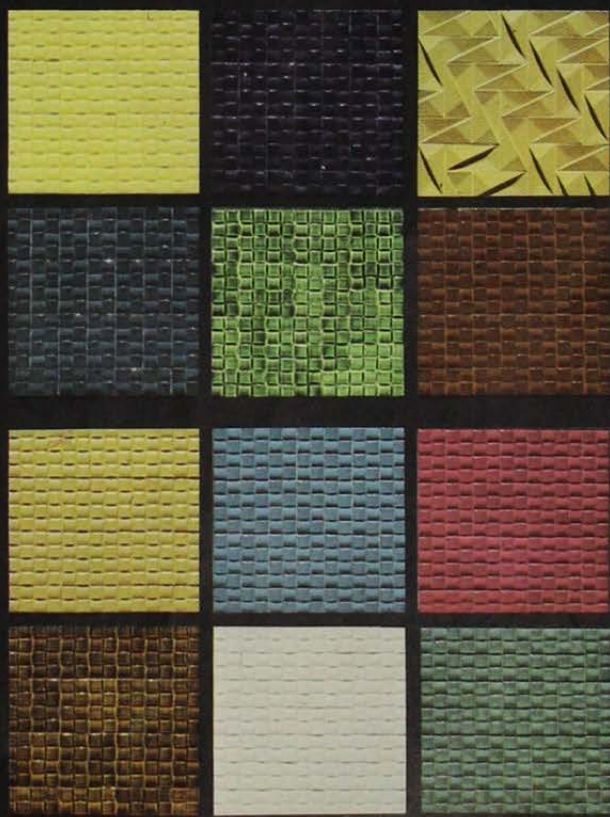
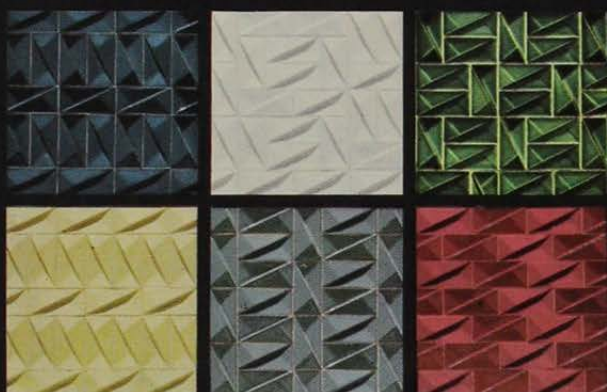
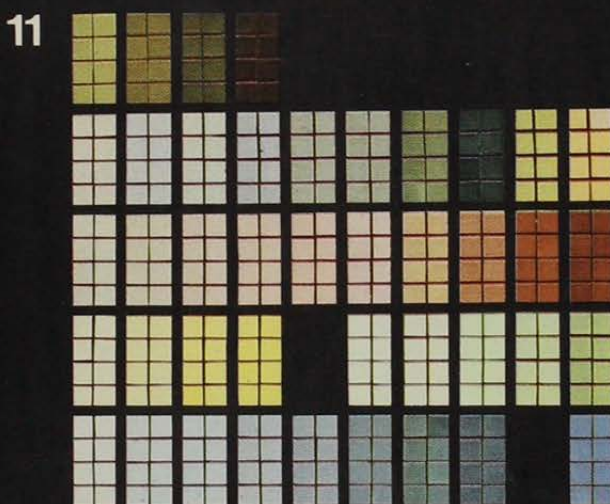
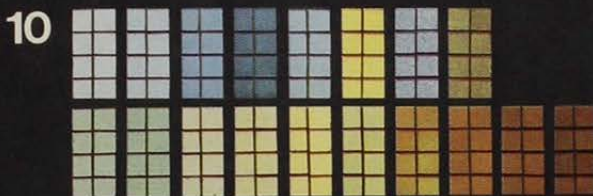


PISOS Y REVESTIMIENTOS CERAMICOS

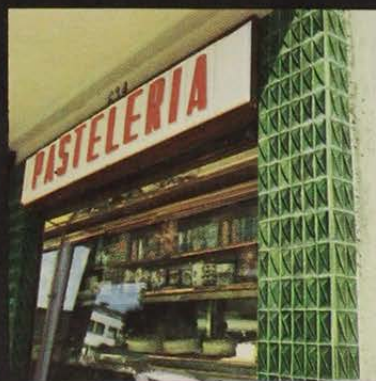
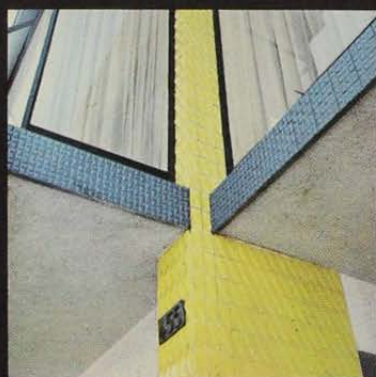


ON EL SELLO DE CALIDAD FANALOZA...

- 1) Revestimiento liso de Alta densidad (Industrial Antiácido) 7 x 14 cms.
- 2) Revestimiento estriado de Alta densidad (Industrial Antiácido) 7 x 14 cms.
- 3) Revestimiento "Volcán" de Alta densidad (Industrial Antiácido) 7 x 14 cms.
- 4) Azulejos decorados 15 x 15; 7-1/2 x 15 y 7-1/2 x 7-1/2 cms.
- 5) Azulejos Texturados (Relieve) Dimensiones Standard.
- 6) Azulejos lisos - blancos y colores 7-1/2 x 15 cms.
- 7) Azulejos jaspeados 15 x 15 y 7-1/2 x 15 cms.
- 8) Azulejos lisos- blancos y colores 15 x 15 cms.
- 9) Mosaicos esmaltados Brillantes 2-1/2 x 2-1/2 cms.
- 10) Mosaicos pigmentados opacos 2-1/2 x 2-1/2 cms.
- 11) Mosaicos esmaltados opacos 2-1/2 x 2-1/2 cms.
- 12) "Luz y Sombra" esmaltados brillantes y opacos 6 x 12 cms.
- 13) "Estrella" esmaltados brillantes y opacos 8-1/2 x 8-1/2 cms.
- 14) "Totora" esmaltados brillantes y opacos 6 x 12 cms.

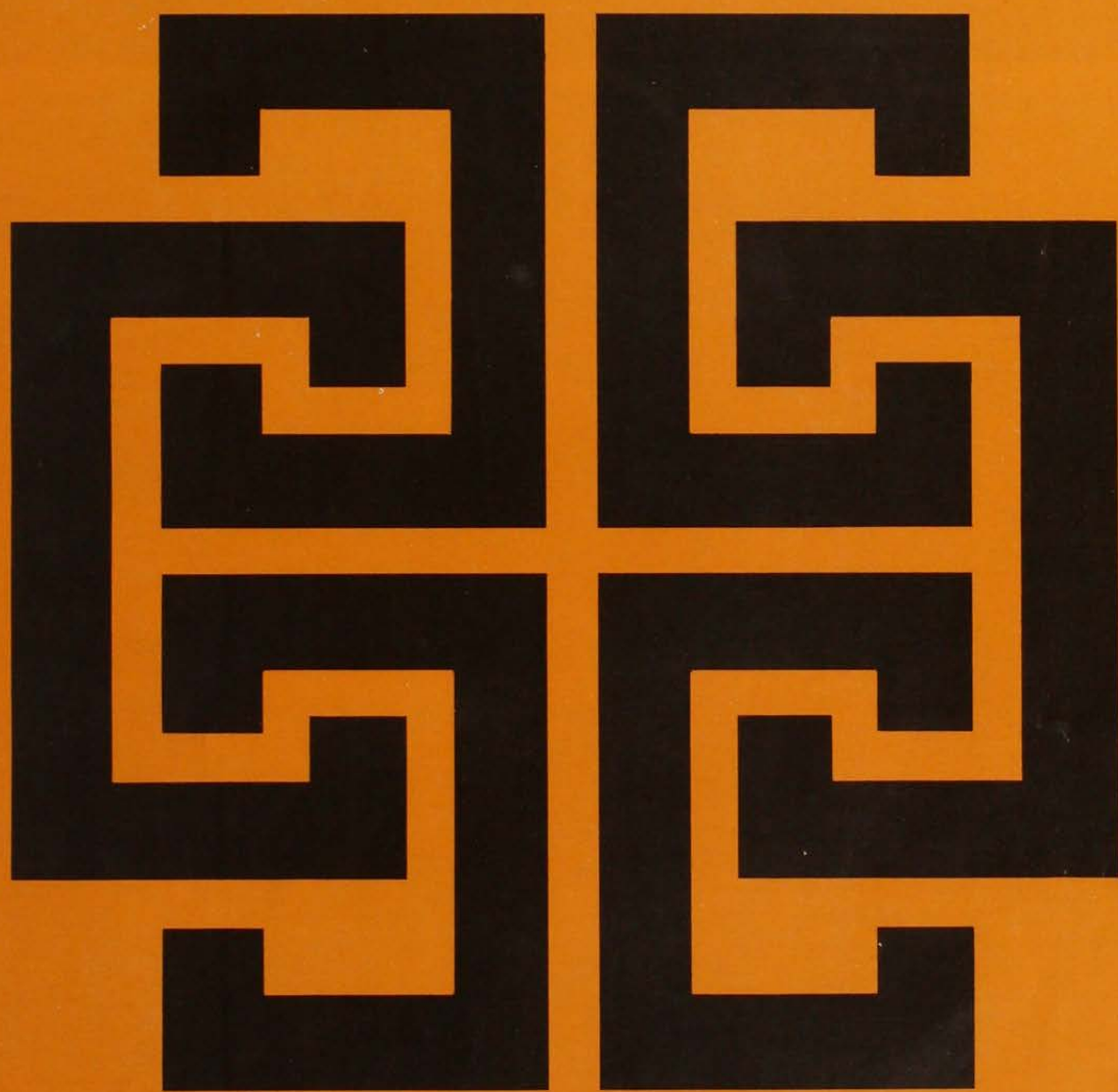


...PARA LA INDUSTRIA Y LA CONSTRUCCION





DEPARTAMENTO DE TECNOLOGIA
ARQUITECTONICA Y AMBIENTAL
BIBLIOTECA



CINTAC

PERFILES ESTRUCTURALES SOLDADOS CUADRADOS Y RECTANGULARES • MARCOS PARA PUERTAS Y VENTANAS METALICAS Y DE MADERA • PERFILES DOBLE CONTACTO TUBAJARES SOLDADOS • PERFILES VARIOS DE PLANCHA DOBLADA • PERFILES VARIOS SOLDADOS • TUBOS ESTRUCTURALES • TUBOS USO INDUSTRIAL ABIERTOS Y CERRADOS

VENTAS: PLANTA MAIPU CAMINO A MELIPILLA 8920 FONOS: 571731-571605 EXPOSICION 1702 FONO: 92358

ORIGINAL DE UNIVERSIDAD DE CHILE

estas 2000 viviendas necesitaban vent

CONSTRUIR CON CINTAC SIGNIFICA : • Simplificar la operatoria de ejecución • Eliminar procesos

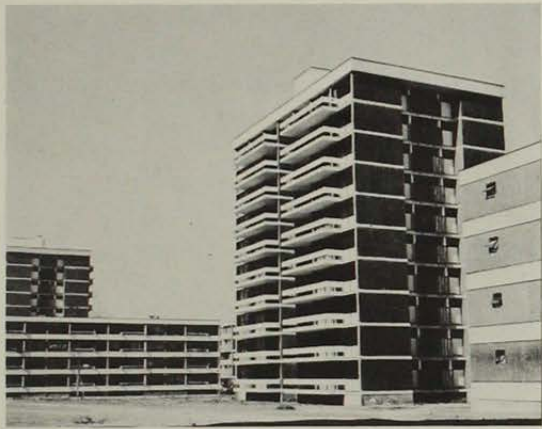
Conjunto Habitacional Villa Presidente Frei

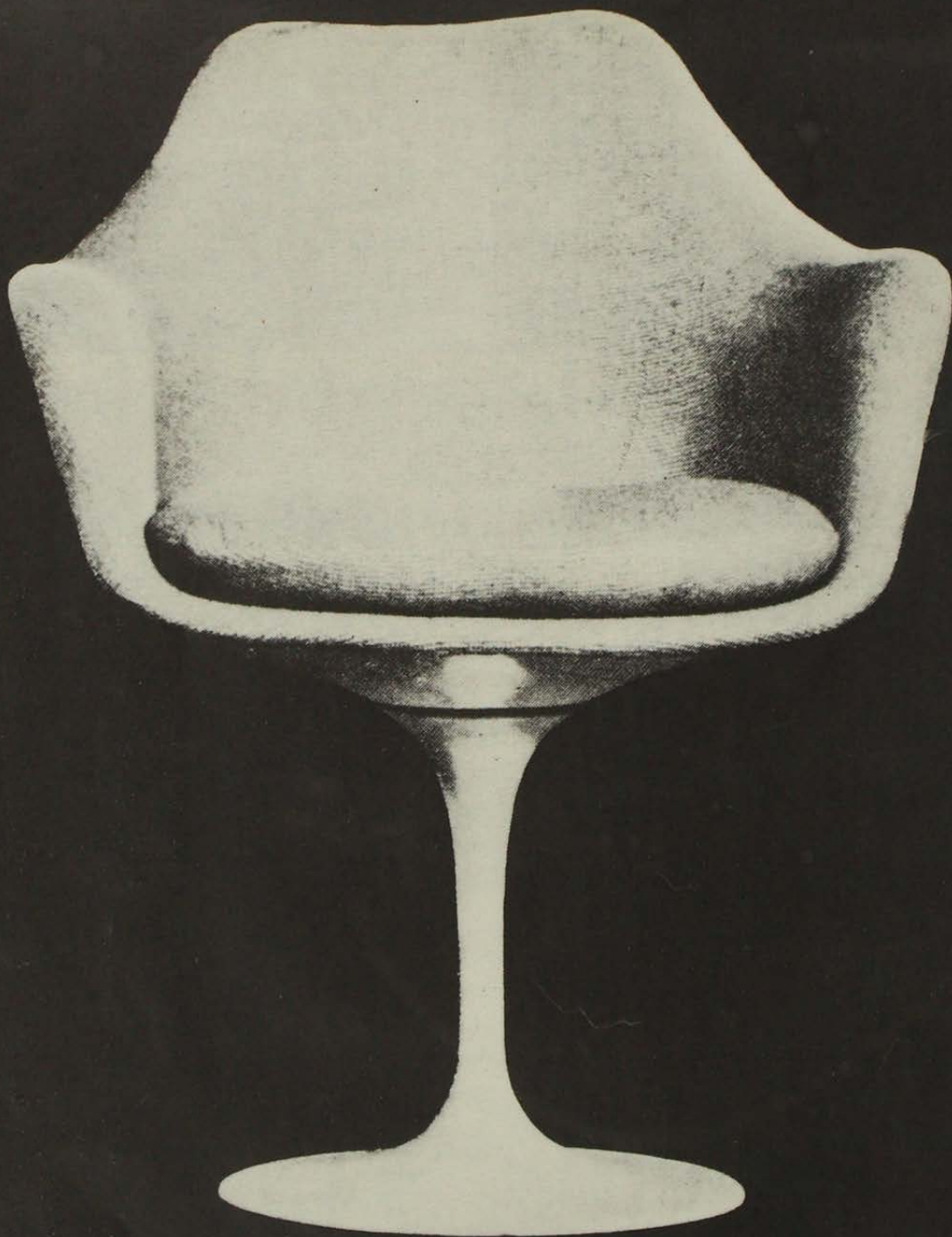




de calidad... solución CINTAC

...ación • Mayor claridad en el diseño • ECONOMIA Y RAPIDEZ EN LA EJECUCION





SERGIO ROCCA

AMUEBLAMIENTO PARA EJECUTIVOS Y OFICINAS

PROVIDENCIA 1951 · FONO 256973 · FCA. 4ª AVENIDA 1164.

único representante de Knoll international



ORIGINAL DE UNIVERSIDAD DE CHILE

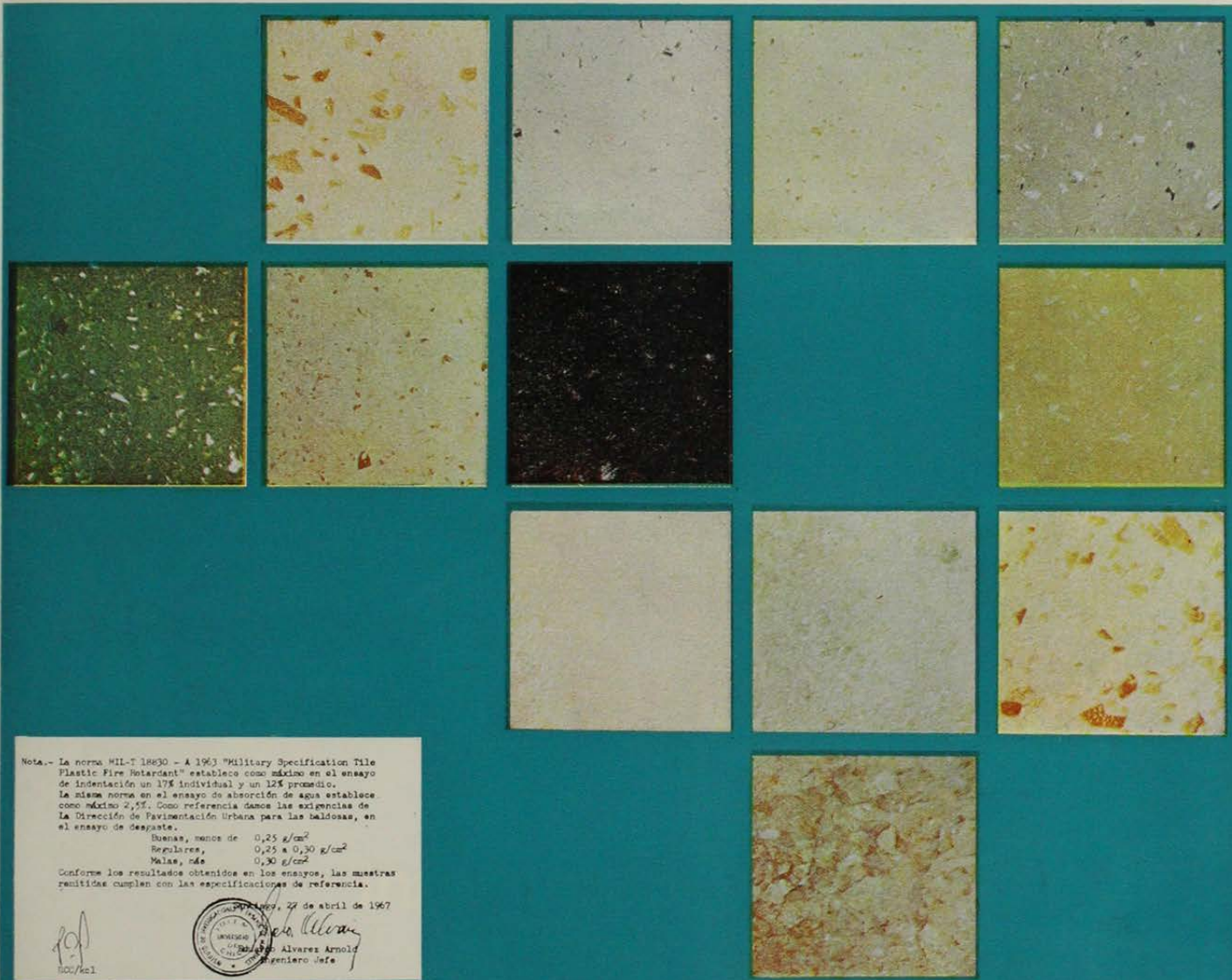
¿QUE ES PLANSAFLEX?

Las palmetas vinílicas Plansaflex, para pavimentos y revestimientos murales interiores, constituyen un material homogéneo, de alta resistencia, elástico y de fina terminación. Resisten desgaste, humedad y la acción de agentes químicos, por lo que son apropiados para todo recinto habitable.

¿COMO SE DEBE COLOCAR PLANSAFLEX? Sólo en superficies perfectamente lisas y absolutamente secas de humedad o pinturas. Se pegan mediante adhesivos especiales para cada caso particular; este material es proporcionado por Plansa y sus distribuidores a través de todo el país.

NOTA: no se deberán colocar las palmetas Plansaflex sobre bases con presión hidrostática.

PLANSAFLEX SE LIMPIA FACILMENTE: Se emplea únicamente un paño seco, y solo en casos especiales puede usarse agua y detergentes no abrasivos. Plansaflex tiene brillo permanente.



Nota.- La norma MIL-T 18630 - A 1963 "Military Specification Tile Plastic Fire Retardant" establece como máximo en el ensayo de indentación un 17% individual y un 12% promedio.

La misma norma en el ensayo de absorción de agua establece como máximo 2,2%. Como referencia damos las exigencias de la Dirección de Pavimentación Urbana para las baldosas, en el ensayo de despegate.

Buenas, menos de 0,25 g/cm²
 Regulares, 0,25 a 0,30 g/cm²
 Malas, más 0,30 g/cm²

Conforme los resultados obtenidos en los ensayos, las muestras remitidas cumplen con las especificaciones de referencia.

1967, 27 de abril de 1967

Alvarez Arnold
 Ingeniero Jefe

MARMOL ITALIANO

Galaxie

CRUSHED MARBLE

PROPIEDADES Y CARACTERISTICAS

Las palmetas Plansaflex fueron sometidas a ensayos en IDIEM, según consta en Certificados N° 82121 y 84772 y cuyos resultados satisfactorios reproducimos:

- a) ACCION DE DETERGENTES: No se observó deterioro en las palmetas.
- b) INDENTACION RESIDUAL: 0,06 a 0,16.
- c) ABSORCION DE AGUA: % en peso 0,6 a 0,7.
- d) FLEXIBILIDAD: Las palmetas no acusaron alteraciones visibles.
- e) DESGASTE: Promedios en g/cm²: 0,01 a 0,03.

MEDIDA STANDARD:
 (cm) 30,5 x 30,5 (12" x 12")

Espesor (mm)	Peso (Kg/m ²)
1	2.300-
1,5	2.800-
2	3.700-

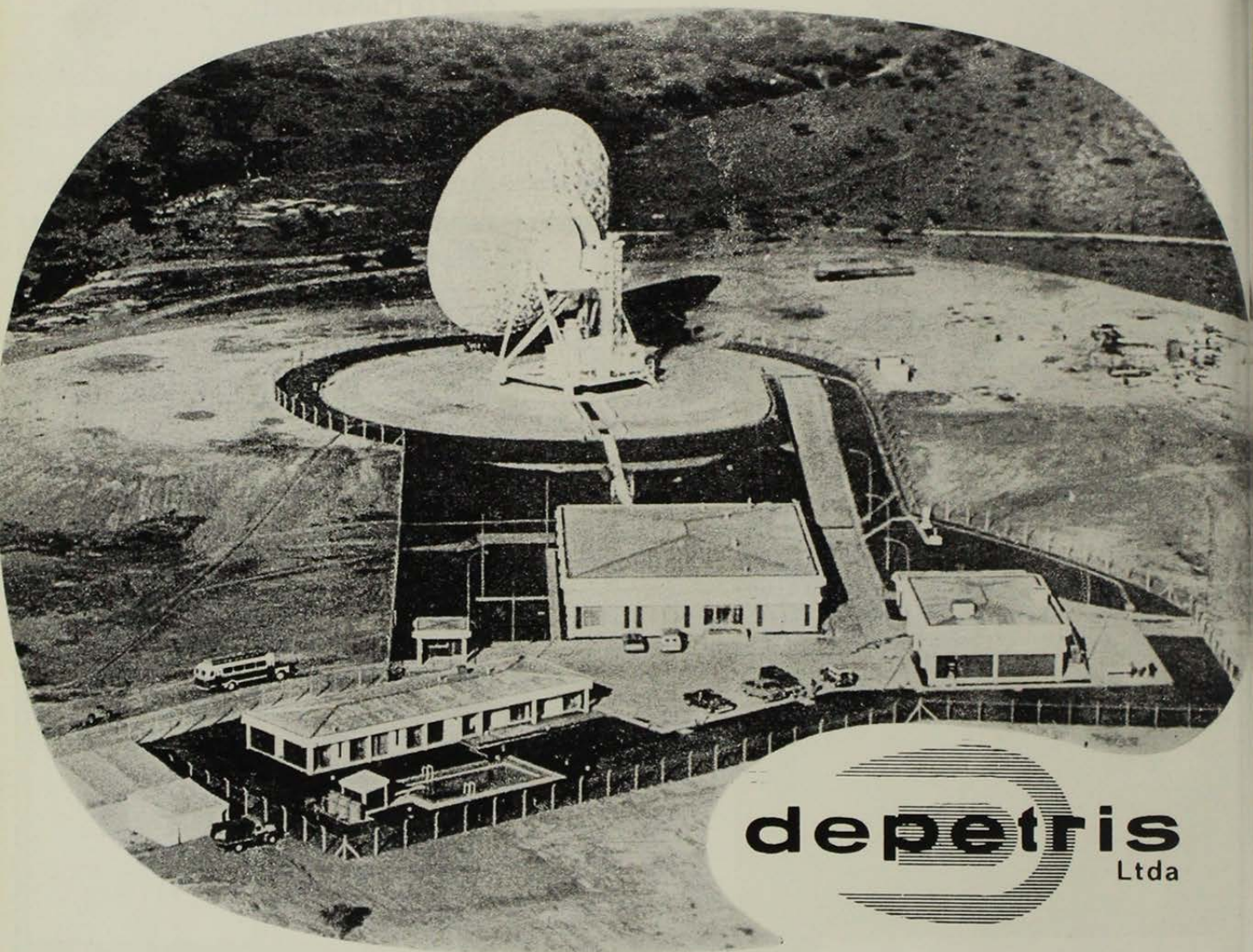


bajo licencia de National Floor Products Company, Inc. EE. UU.

Pisos y Revestimientos Plansaflex especificados preferentemente por Corvi y demás organismos fiscales y semifiscales

PLASTICOS NACIONALES S.A
 San Joaquín 473-Casilla 13131
 Fonos: 51045-6-52919-50511
 Santiago de Chile

A la vanguardia



depetris
LtDa

En Agosto se inauguró esta importante obra que está proporcionando a la comunidad incalculable beneficio en el campo de las comunicaciones.

La Arquitectura, Ingeniería y Construcción de esta Estación Terrestre de Comunicaciones por Satélites, fué realizada por **depetris** por encargo de General Telephone & Electronics International de EE. UU., bajo la característica del sistema de "responsabilidad indivisa y sumaalzada", lo cual en una obra de tanta complejidad, proporcionó economía y agilidad a la construcción, además de haberla hecho posible en un plazo record.

depetris empresa fundada en 1944, se ha preocupado de desarrollar constantemente nuevos métodos en la organización, construcción y arquitectura industrial y así es como hoy en día está a la vanguardia en este campo de fundamental importancia para el desarrollo del país.

UNIVERSIDAD DE CHILE
RECTORADO
BIBLIOTECA



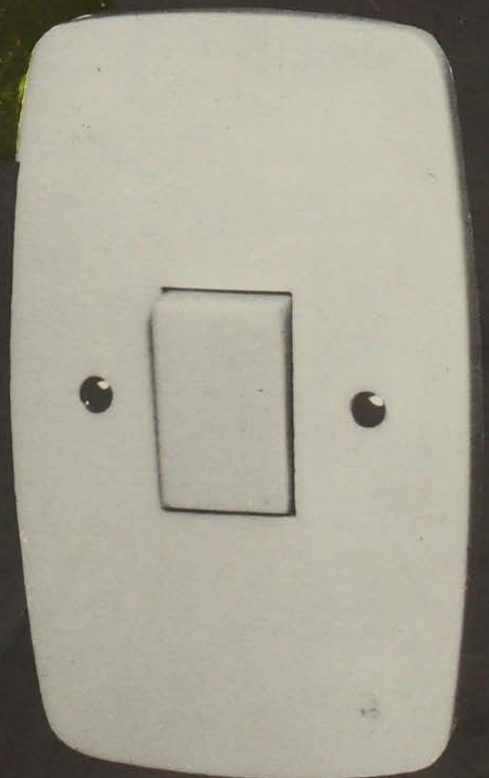
BELLEZA QUE PERDURA...

**interruptor
modelo**

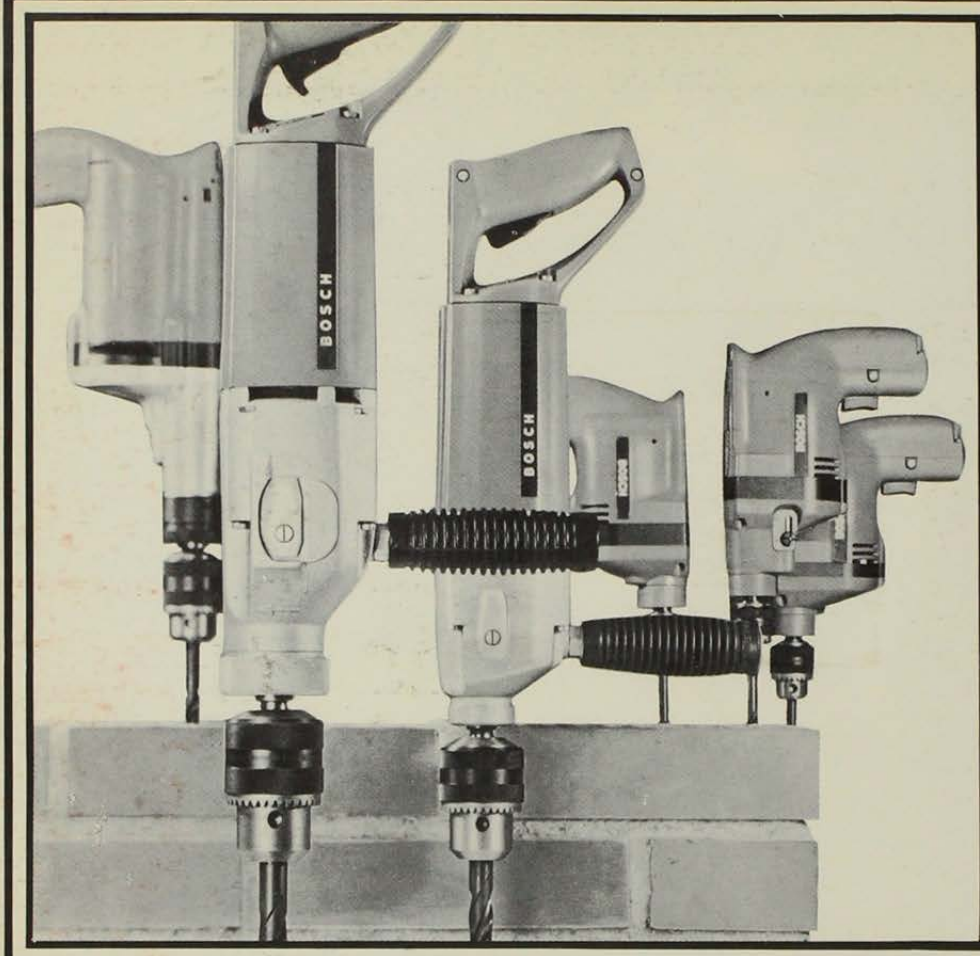
BERLIN 2000

FABRICADO POR **rittig** s.a.c.i.

LOS OLMOS 3256 · FONO: 251629 · STGO.



ORIGINAL DE UNIVERSIDAD DE CHILE

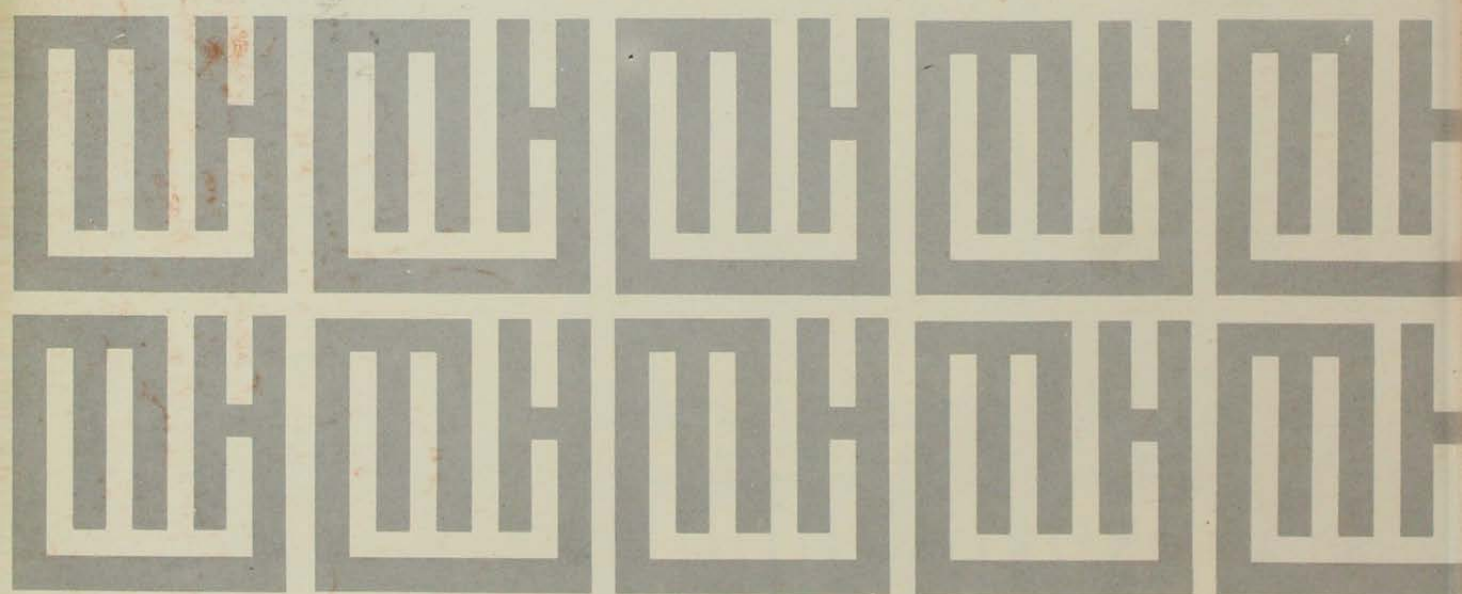


herramientas
BOSCH
 PARA LA INDUSTRIA
 DE LA CONSTRUCCION

EQUIPOS Y MAQUINARIAS S. A.



Av. San Eugenio 40 al 68 - Irarrázaval, alt. 200
 Fonos: 495065/6 - 43776 - Cas. 832 - Stgo.
 Cables y Telegramas: CHILEMASA.



MAX HUBER
 REPROTECNICA LTDA

COPIAS DE PLANOS · FOTOCOPIAS · REPRODUCCIONES
 TECNICAS EN GENERAL
 REPRESENTANTES EXCLUSIVOS DE
 GENERAL ANILINE & FILM, CORP. ANTARA REPRO PRODUCTS
 MAQUINAS PAPELES Y MATERIALES
 PARA HELIOGRAFIA

MIRAFLORES 250 · TELEFONOS: 30814 · 383925

ESTABLECIDO EN 1923



ORIGINAL DE UNIVERSIDAD DE CHILE



¿COMO PRODUCIR UN AMBIENTE CALIDO?

UN MURO REVESTIDO EN MADERA NATURAL ES LA RESPUESTA

INFODEMA

ARGOMEDO 357 · FONDO: 35068-9 · CASILLA 9218 · SANTIAGO CHILE

INSTALA

REMABOR

OSCAR BORQUEZ Y CIA. LTDA

ORIGINAL DE UNIVERSIDAD DE CHILE



POR QUE SON MAS VENTAJOSOS LOS **CONCRETOS READY MIX** EN LA CONSTRUCCION?

Ahorran tiempo y trabajo:

Fechas y horarios de entrega de acuerdo al programa de ejecución de la obra. Rapidez y limpieza en la operación. Entrega de la obra en menos tiempo. Ahorran horas/hombre por estimaciones, control y preparación de concretos. Disminuyen costo de mano de obra.

Eliminan problemas:

Permiten determinar previamente los costos. Eliminan pérdidas de terreno útil, almacenamiento de materiales, instalaciones y maquinaria concretera. Eliminan pérdidas por sobrantes y desperdicios, mezclas inadecuadas y hurtos. Solucionan el problema de construcciones de cualquier tamaño (entregas desde

5,35 m³ hasta 500 m³ por día).

Técnicamente mejor preparados: Dosificaciones exactas y controladas. Aridos lavados de calidad uniforme y granulometría apropiada. A pedido, concretos con aditivos: acelerador o retardador de fraguado, impermeabilizante o plastificante. Asistencia técnica si es necesaria.

TODAS ESTAS ECONOMIAS Y VENTAJAS SON DINERO QUE UD. AHORRA AL CONSTRUIR USANDO

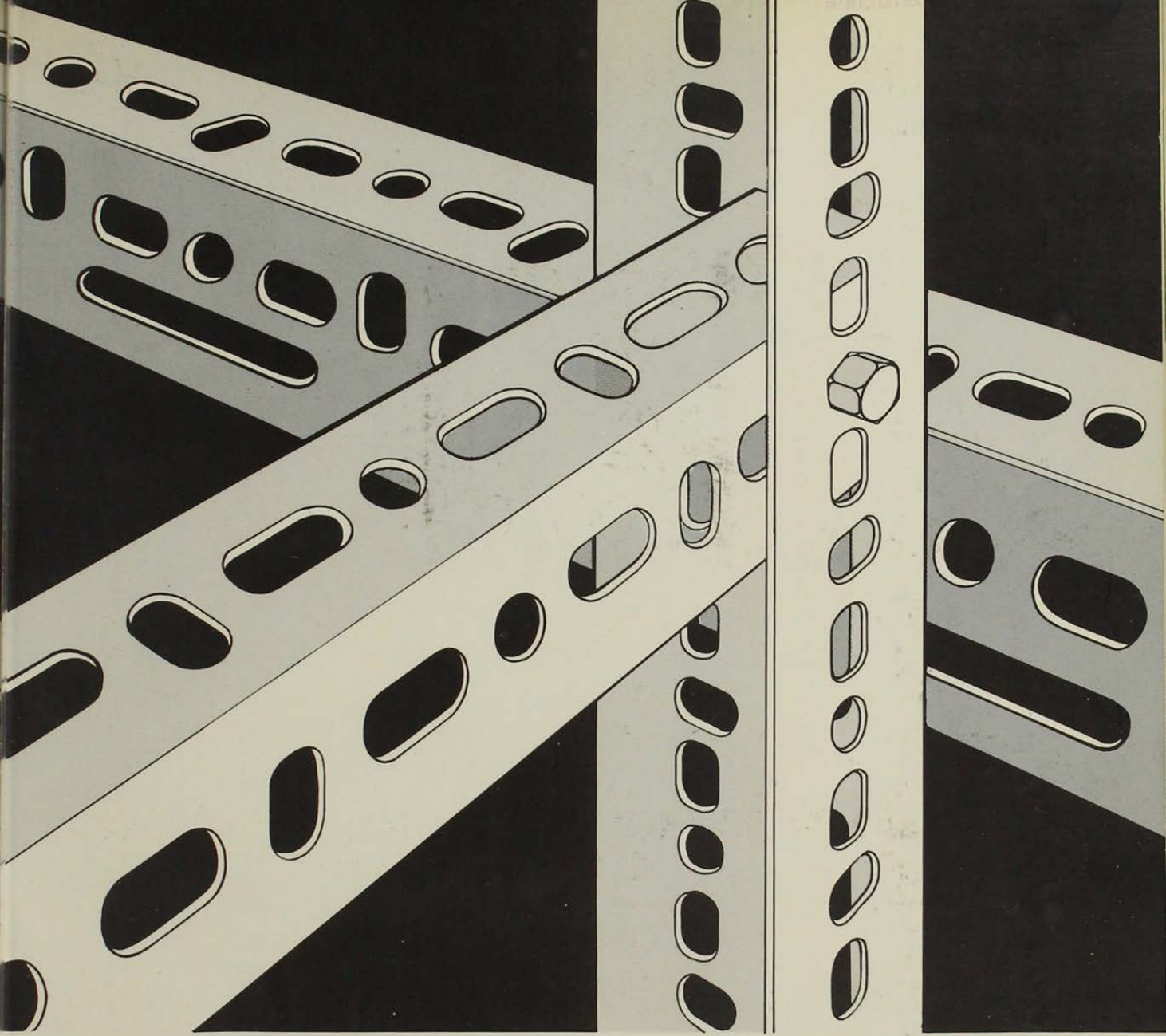
CONCRETOS READY MIX S.A.

CONCRETAMENTE VENTAJOSOS

PEDIDOS E INFORMES A: OFICINAS Y PLANTA, LIRA 2320 - FONOS 55627 - 567362 - SANTIAGO



ORIGINAL DE UNIVERSIDAD DE CHILE



ANGULOS

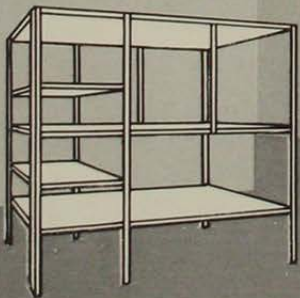
DEXION M.R.



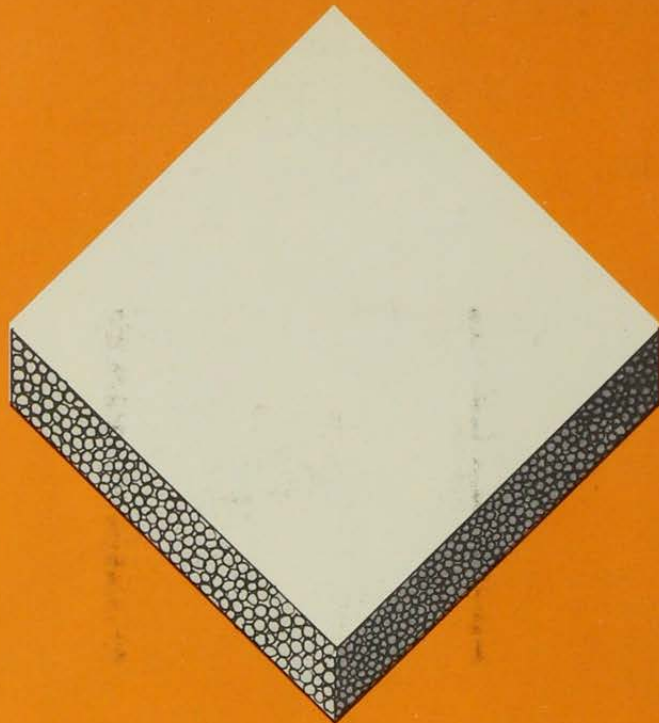
FABRICADOS Y
DISTRIBUIDOS POR

**ALFONSO
WOLF**

S - A - G - I M.R.

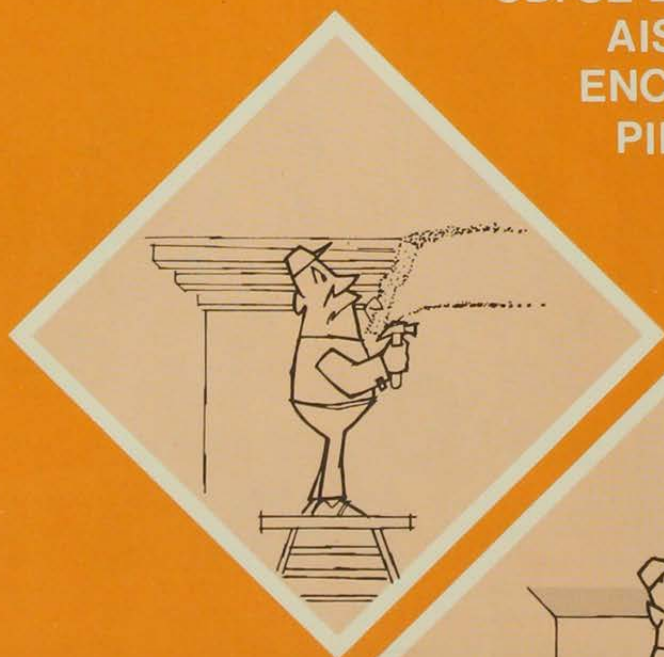


ORIGINAL DE UNIVERSIDAD DE CHILE



INSTALANDO
AISLAPOL

COMO PLANCHA DE CIELO
UD. SE EVITARA
AISLAR
ENCIELAR
PINTAR



adquieralo en:

PROTEGE



BARNIZA

IMPERMEABILIZA

TODO PARA
CONSTRUIR

cerca barnizada con:

Wet Proof



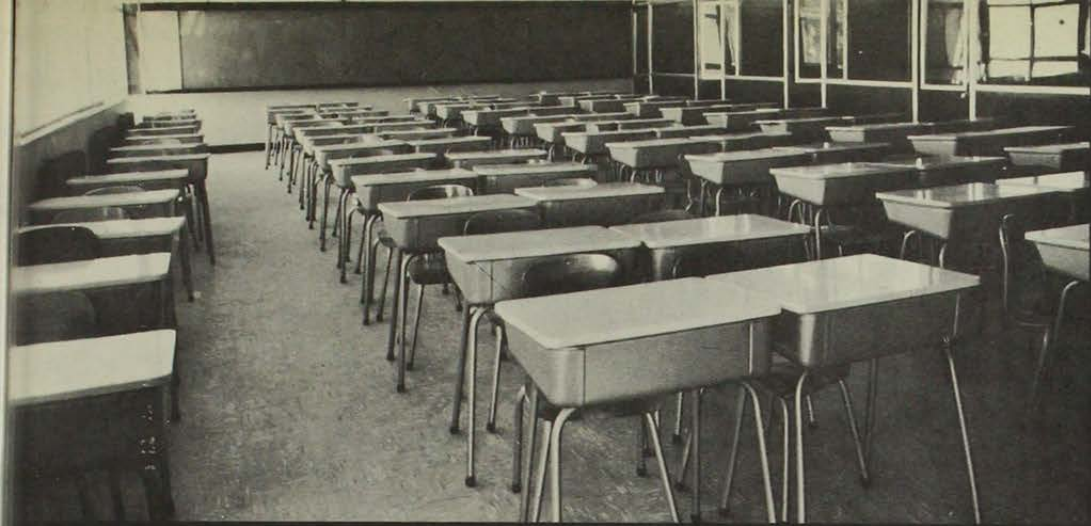


图-01

DEPARTAMENTO DE TECNOLOGIA

DE ARQUITECTONICA Y AMBIENTAL

B BLIOTECA

INDUSTRIAS ARREDONDO

SAN IGNACIO 1462 FON0 52793



图-02



图-03

APORTE DE
INDUSTRIAS ARREDONDO
AL EQUIPAMIENTO
EDUCACIONAL

MODELOS:

- 图-01
- 图-02
- 图-03
- 图-04
- 图-05
- 图-06
- 图-07



图-04



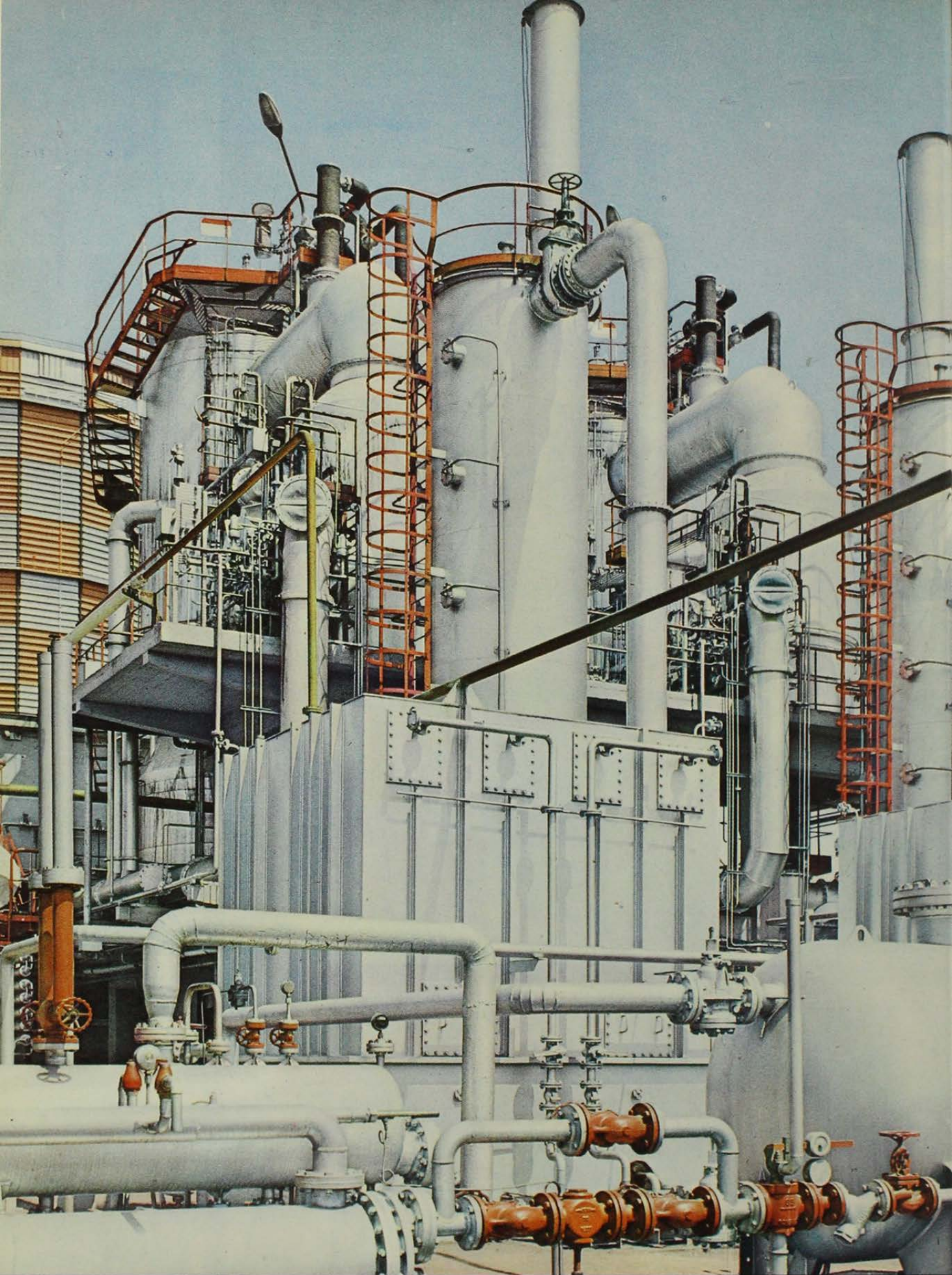
图-01



图-06



图-05



EL GAS REFINADO ES LA ULTIMA PALABRA EN EL MUNDO EN GAS MANUFACTURADO

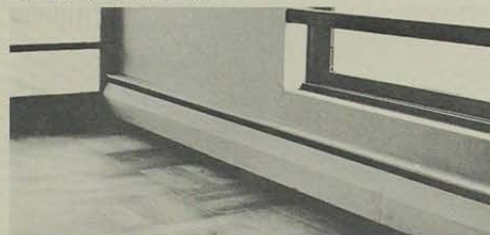
¿ CONOCE UD. EL SISTEMA DE CALEFACCION CENTRAL GASCO - JUNKERS ? DEBERIA

DEPARTAMENTO DE TECNOLOGIA



El sistema de calefacción central **Gasco-Junkers**, en que el gas sustituye con ventaja a otros combustibles de uso doméstico, es la solución ideal para calefaccionar.

Muy difundido en Europa, este tipo de calefacción es especialmente apropiado para Edificios de Departamentos y Viviendas Individuales de tamaño mediano.



¿Por qué no hace uso del excelente servicio y cordial atención de GASCO y consulta hoy mismo sobre la instalación del Sistema de calefacción central GASCO - JUNKERS?



La calefacción central Gasco-Junkers está formada por:

a) La fuente de calor, que consta de un calífont Junkers especial y del equipo de control importado; y
b) El circuito de calefacción que puede ser en base a Radiadores, Guardapolvo Radiante o cualquier otro sistema que requiera agua caliente.

Las ventajas más importantes que posee este nuevo sistema de calefacción central son:

- 1º Es económico y es instantáneo
- 2º Por ser totalmente automático, basta apretar un botón para echar andar la calefacción o apagarla. Además el termostato ambiental asegura una temperatura uniforme durante las 24 horas del día.
- 3º En los Edificios de Departamentos elimina el problema de los gastos comunes por concepto de calefacción, ya que el consumo de combustible es individual.



GASCO

ORIGINAL DE UNIVERSIDAD DE CHILE



DISTRIBUIDO POR



• **MAYOR CUBRIMIENTO**

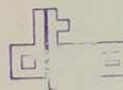
• **MAS RESISTENCIA**

• **COLORES ILIMITADOS**

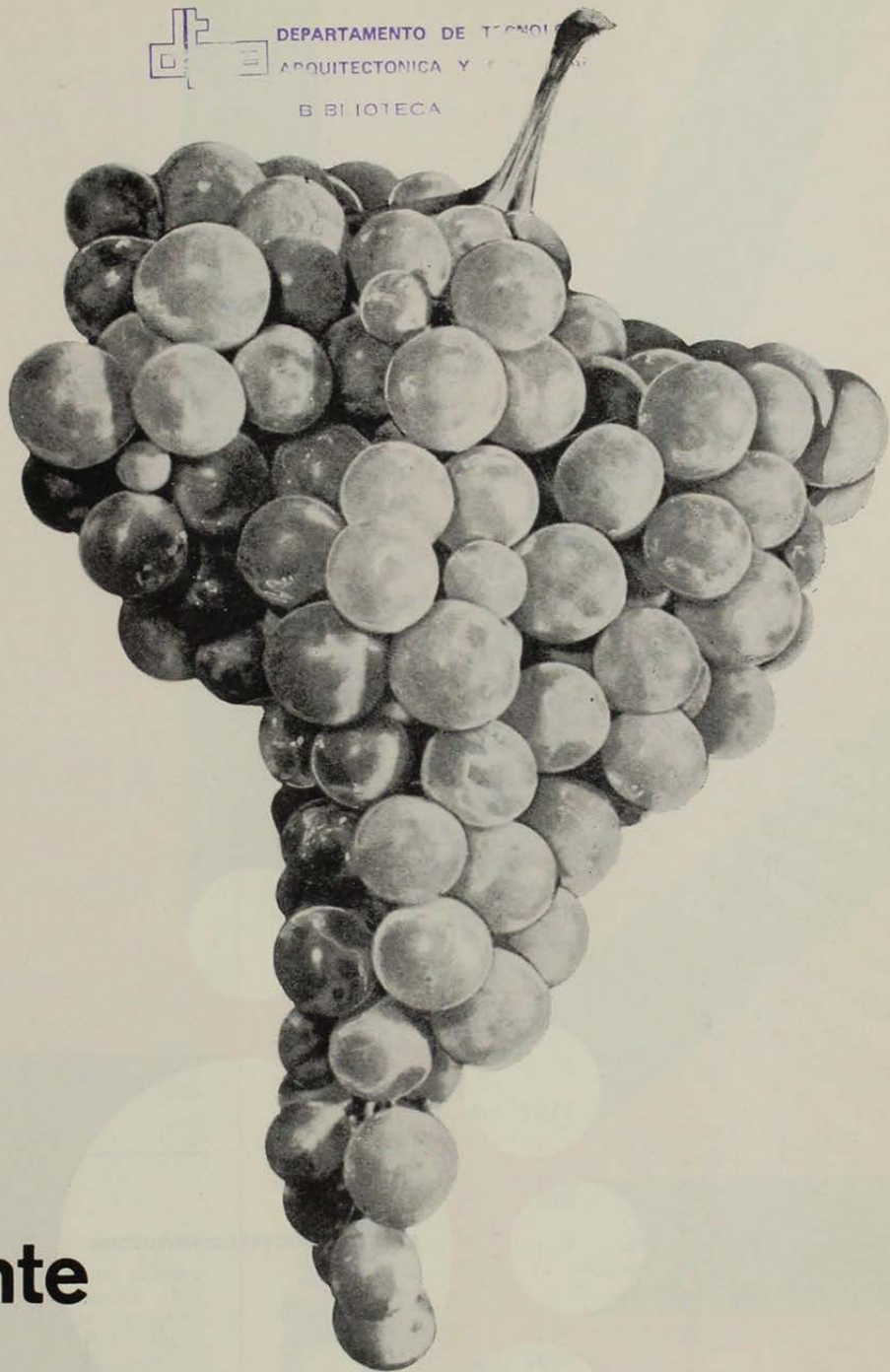
• **TERMINACION MATE**

• **COMPLETA LAVABILIDAD**

ORIGINAL DE UNIVERSIDAD DE CHILE



DEPARTAMENTO DE TECNOLOGÍA
ARQUITECTÓNICA Y BIBLIOTECA



Un continente en vías de madurar

Un grano de uva no puede madurar solo. Para ello debe formar parte de un racimo. Igual cosa sucede con los países latinoamericanos que ahora se han unido para desarrollarse en mejores condiciones. La integración a través de la ALALC es hoy una realidad. Y Chile ha sido uno de sus principales promotores gracias a las exigencias de sus industrias que activan la integración continental.

Ford, que desde hace 44 años forma parte de la industria chilena, está realizando un activo plan de expansión de complejos industriales integrados — lo que no sólo significa un aumento en las exportaciones, sino también una oportunidad de desarrollo para la industria nacional.



FORD Y SUS CONCESIONARIOS ACELERAN EL PROGRESO
PONIENDO RUEDAS AL DESARROLLO INDUSTRIAL DE CHILE.



FIERRO REDONDO PARA CONSTRUCCION

MAURICIO HOCHSCHILD S.A.I.C.
DEPARTAMENTO ACEROS Y METALES

EN ANTOFAGASTA • VALPARAISO • SANTIAGO • CONCEPCION
VALDIVIA • PUNTA ARENAS • DISTRIBUIDORES DE PRODUCTOS CAP • PERFILES DE DOBLE CONTACTO • MALLAS DE ACERO ACMA • YESO ROMERAL • CAÑERIAS COMPAC

ORIGINAL DE UNIVERSIDAD DE CHILE

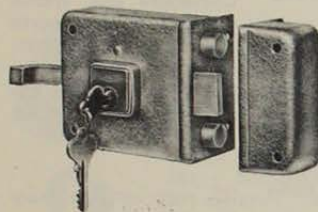


PARA USTED, SEÑOR ARQUITECTO

UNA SINTESIS DE NUESTRO CATALOGO

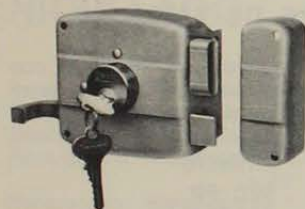
CERRADURAS de SOBREPONER

Art. 2010



Cerradura con cilindro a ambos lados, dos vueltas de llave, picaporte reversible y doble cerrojo de acero. Medidas: 100 x 95 mm.

Art. 2002



Cerradura con cilindro, a ambos lados, dos vueltas de llave, picaporte reversible y cerrojo. Medidas: 100 x 95 mm.

Art. 2004



Cerradura con cilindro exterior, dos vueltas de llave, con picaporte reversible y cerrojo. Perilla interior. Medidas: 100 x 95 mm.

Art. 1010



Cerradura con cilindro exterior; seguro (traba) interior y picaporte reversible. Medidas: 77 x 67 mm.

Art. 1009



Cerradura con cilindro exterior y picaporte reversible. Medidas: 77 x 67 mm.

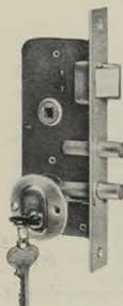
Art. 1008



Cerradura con cilindro exterior y picaporte reversible. Medidas: 77 x 60 mm.

CERRADURAS DE EMBUTIR

Art. 1080

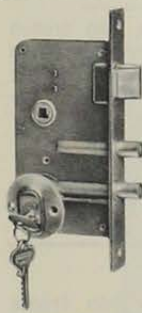


Cerradura con cilindro a ambos lados, dos vueltas de llave, picaporte reversible, doble cerrojo. Backset: 40 mm.; Caja 150 x 65 mm.

Art. 1082

ID. anterior, con cilindro en un solo lado.

Art. 1180



Cerradura con cilindro a ambos lados, dos vueltas de llave, picaporte reversible, doble cerrojo. Backset: 60 mm.; Caja: 150 x 85 mm. ESPECIAL PARA USAR CON POMO.

Art. 1182

ID. anterior, con cilindro en un solo lado.

Art. 1070



Cerradura con cilindro a ambos lados, dos vueltas de llave; doble cerrojo de acero; Backset: 40 mm.; Caja: 90 x 65 mm.

Art. 1072

ID. anterior con cilindro en un solo lado.

Art. 1090



Cerradura para puerta de corredera con cilindro a ambos lados, y gancho cerrojo. Backset: 40 mm.; Caja: 90 x 65 mm.

Art. 1092

ID. anterior con cilindro en un solo lado.

Art. 1050..FF



Cerradura con frente de acero, picaporte reversible, cerrojo. Backset: 35 mm.; Caja: 130 x 57 mm.

Art. 1030 FF



Cerradura de pasada con frente de acero; picaporte reversible; Backset: 35 mm.; Caja: 75 x 57.



SOCIEDAD ANONIMA INDUSTRIAL METALURGICA ELECTRICA
CAMINO A MELIPILLA 7525 TELEFONO 571297
SANTIAGO, CHILE

CERRADURAS DE EMBUTIR

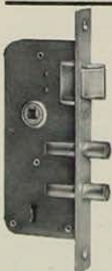


Art. 1130 FF

Cerradura de pasada, frente de acero, picaporte reversible; Backset: 60 mm.; Caja: 90 x 85 mm.; ESPECIAL PARA USAR CON POMO.

Art. 1130 FB

ID. anterior con frente de bronce.

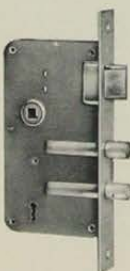


Art. 1040 FF

Cerradura con frente de acero; picaporte reversible; cerrojo; Backset: 40 mm.; Caja: 150 x 65 mm.

Art. 1040 FB

ID. anterior con frente de bronce.



Art. 1140 FF

Cerradura con frente de acero; picaporte reversible; cerrojo; Backset: 60 mm.; Caja: 150 x 85 mm.; ESPECIAL PARA USAR CON POMO.

Art. 1140 FB

ID. anterior con frente de bronce.



Art. 1093 FF

Cerradura para puerta de corredera con gancho cerrojo; Backset: 40 mm.; Caja: 90 x 65 mm.



Art. 1054 FF
p.baño

Cerradura con frente de acero; picaporte reversible y cerrojo; Backset: 35 mm.; Caja: 130 x 57 mm.



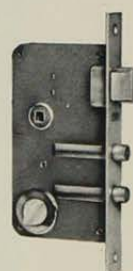
Art. 1044 FF
p.baño

Cerradura con frente de acero; picaporte reversible y cerrojo; Backset: 40 mm.; Caja: 150 x 65 mm.

Art. 1044 FB
p.baño

ID. anterior con frente de bronce.

CERRADURAS DE EMBUTIR



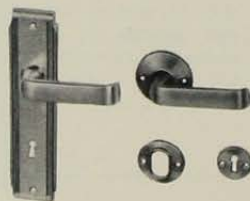
Art. 1144 FF
p.baño

Cerradura con frente de acero; picaporte reversible y cerrojo; Backset: 60 mm.; Caja: 150 x 85 mm.; ESPECIAL PARA USAR CON POMO.

Art. 1144 FB
p.baño

ID. anterior con frente de bronce.

GUARNICIONES PARA CERRADURAS DE EMBUTIR



Juego de manillas con placas o rosetas de bronce pulido.

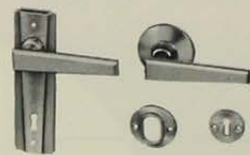
Artículo

920 PP

920 RP

1/2 920 PP

1/2 920 RP



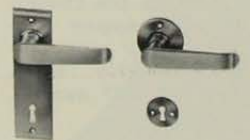
Juego de manillas con placas o rosetas de bronce pulido.

900 PP

900 RP

1/2 900 PP

1/2 900 RP



Juego de manillas tipo Económico con placas o rosetas de bronce pulido.

800 PP

800 RP

1/2 800 PP

1/2 800 RP



Juego de manillas plásticas, tipo Económico con placas o roseta de bronce.

1800 PP

1800 RP

1/2 1800 PP

1/2 1800 RP



Juego de manillas plásticas, con rosetas y bocall. de bronce pulido. (B). de Acero Inoxidable. (AI)

1920 B

1920 AI

1/2 1920 B

1/2 1920 AI

ORIGINAL DE UNIVERSIDAD DE CHILE



PARA USTED, SEÑOR ARQUITECTO

UNA SINTESIS DE NUESTRO CATALOGO

POMOS PARA CERRADURAS DE EMBUTIR



- Art. 1500 B
- Art. 1500 AI
- Art. 1/2 1500 B
- Art. 1/2 1500 AI

Juego de POMOS plásticos, con rosetas y bocallave de bronce pulido.
ID. anterior, con rosetas y bocallaves de Acero Inoxidable. (AI)

NIQUELADO

Recargo por Niquelado guarnición 800 PP o RP
Recargo por Niquelado de 1/2 guarnición 800 PP o RP
Recargo por Niquelado guarnición 900-920 PP o RP
Recargo por Niquelado de 1/2 guarnición 900-920 PP
o RP
Recargo por Niquelado de 1 (un) cilindro

ESPAÑOLETAS



- Art. 110 Ovalada chica
- 111 Ovalada chica niquelada
- 112 Ovalada chica de bronce
- 113 Ovalada chica de bronce niquelada
- 114 Ovalada chica de bronce viejo
- Art. 201 Ovalada grande
- 202 Ovalada grande niquelada
- 203 Ovalada grande de bronce
- 204 Ovalada grande de bronce niquelado
- 205 Ovalada grande de bronce viejo ..



- Art. 142 Palanca Chica
- 143 Palanca chica niquelada
- 144 Palanca Chica bronce viejo
- Art. 242 Palanca grande
- 243 Palanca grande niquelada
- 244 Palanca grande bronce viejo



- Art. 152 Georgian Chica
- 153 Georgian Chica niquelada
- 154 Georgian Chica bronce viejo
- Art. 252 Georgian grande
- 253 Georgian grande niquelada
- 254 Georgian grande bronce viejo



- Art. 162 Plegable chica
- 163 Plegable chica niquelada
- 164 Plegable chica bronce viejo
- Art. 262 Plegable grande
- 263 Plegable grande niquelada
- 264 Plegable grande bronce viejo

ESPAÑOLETA DE PORTON



Art. 301
Tipo grande
para portón

QUICIOS DE VAIVEN



Art. 615
Placa de bronce pulido

Placa de bronce niquelado

Placa de fierro cadmiado

BISAGRAS DE BRONCE



Art. 2823
de 3 x 3

de 3.1/2 x 3.1/2 ..

de 4 x 3.1/2

de 4 x 4

BISAGRAS DE BRONCE CON GOLILLA DE FRICCION



Art. 2843
de 3.1/2 x 3.1/2

de 4 x 3.1/2

de 4 x 4

RECARGOS POR NIQUELADO O BRONCE VIEJO

En bisagras de 3 x 3

En bisagras de 3.1/2 x 3.1/2

En bisagras de 4 x 3.1/2

En bisagras de 4 x 4

RECARGOS POR NIQUELADO BRILLANTE

En bisagras de 3 x 3

En bisagras de 3.1/2 x 3.1/2

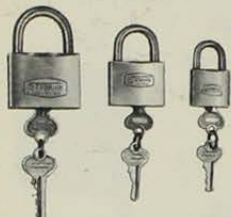
En bisagras de 4 x 3.1/2

En bisagras de 4 x 4



SOCIEDAD ANONIMA INDUSTRIAL METALURGICA ELECTRICA
 CAMINO A MELIPILLA 7525 TELEFONO 571297
 SANTIAGO, CHILE

CANDADOS



Art. 311 de 30 m/m.
 Art. 312 de 40 m/m.
 Art. 313 de 50 m/m.

PICAPORTES DE UÑA



Art. 402 B (de bronce)
 de 15 cm.
 de 30 cm.
 de 50 cm.
 Art. 402 F (de acero)
 de 15 cm.
 de 30 cm.
 de 50 cm.

CAJAS PARA INSTALACIONES ELECTRICAS



Cajas rectangulares de 5/8"
 o 3/4" sin tapa
 Cajas de derivación de 5/8"
 o 3/4" con tapa y pernos ..
 Tapas p/cajas rectangulares
 Tuercas de 5/8"
 Tuercas de 3/4

VARIOS

Llave de cilindro grande
 Llave para candado N° 312
 Llave para candado N° 311
 Llave para cerradura N° 1050
 Amaestramiento de 1 (un) cilindro

INTERRUPTOR AUTOMATICO MAGNETOTERMICO

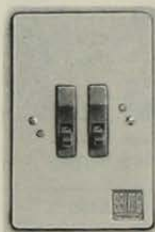


Art. 4001..
 Unipolar, magneto-
 térmico, de 6, 10, 20,
 30 y 40 Amps. 220
 Volts; aprobado
 por la DGSE y
 GAS bajo Certifi-
 cado N° 3074

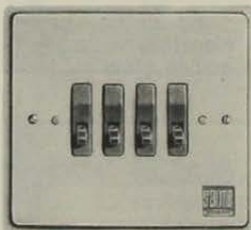


Art. 4001-S
 Id. anterior, para
 Sobreponer

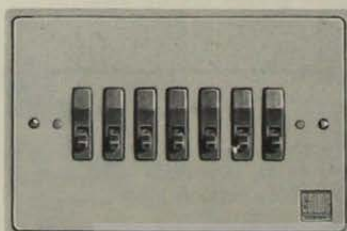
TABLEROS MODULARES PARA INTERRUPTORES AUTOMATICOS



Art. 4021
 Para DOS
 Interruptores

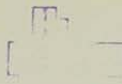


4041
 Para CUATRO
 Interruptores



4071
 Para SIETE
 Interruptores

**SOLICITE
 NUESTRA ASESORIA
 TECNICA**



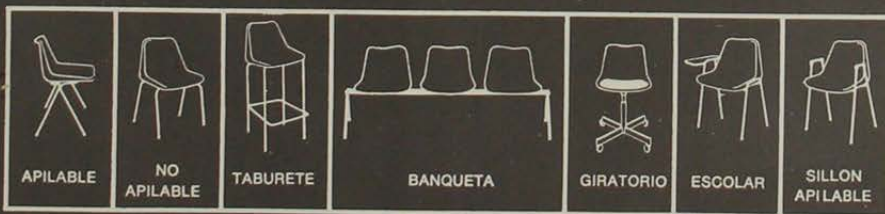
DEPARTAMENTO DE TECNOLOGIA
ARQUITECTONICA Y AMBIENTAL
BIBLIOTECA

- **indestructible** *
- **elástica y anatómica**
- **color inalterable**
- **extra liviana**



* POLIPROPILENO SHELL

ahora en chile la silla hille



USOS:

AULAS UNIVERSITARIAS
ESTADIOS
ESCUELAS
OFICINAS
JARDINES, etc.

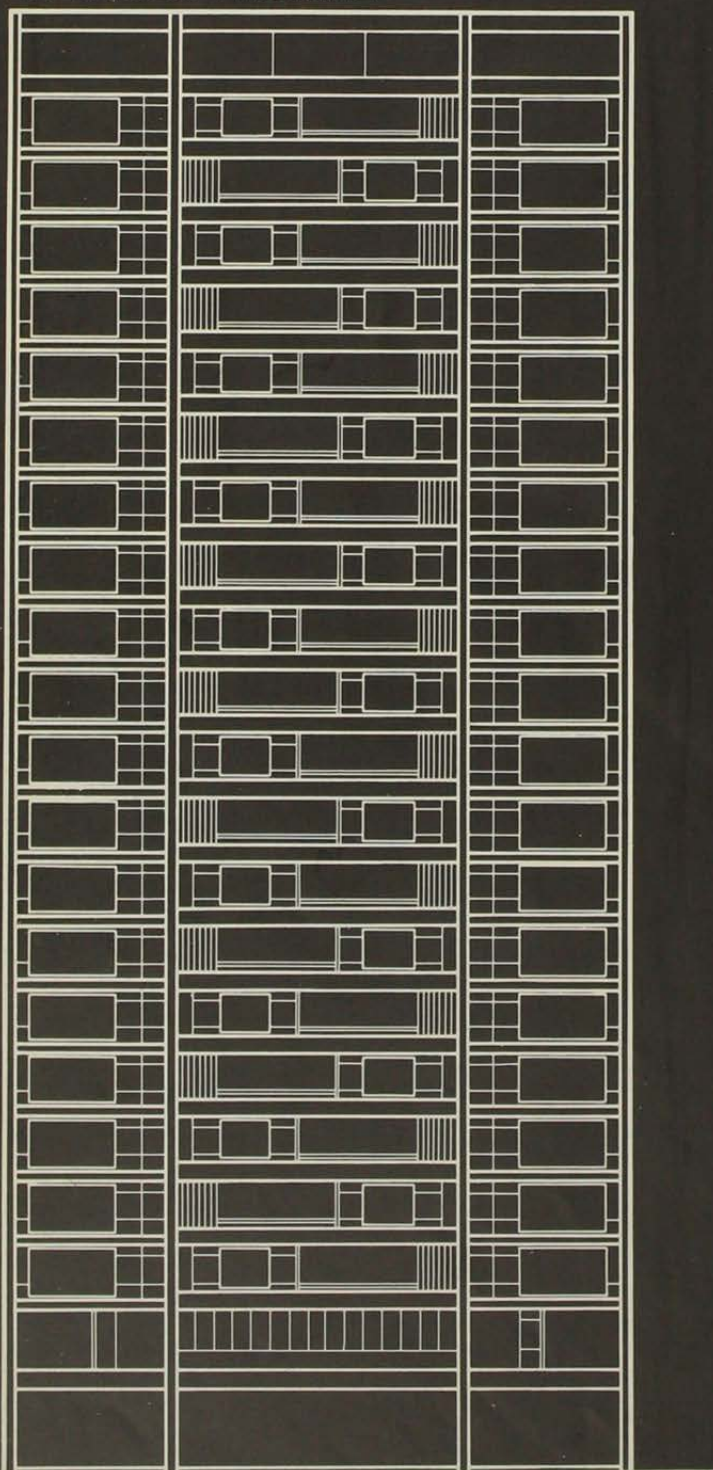
UN DISEÑO DE ROBIN DAY PRODUCIDO EN CHILE POR



ORIGINAL DE UNIVERSIDAD DE CHILE

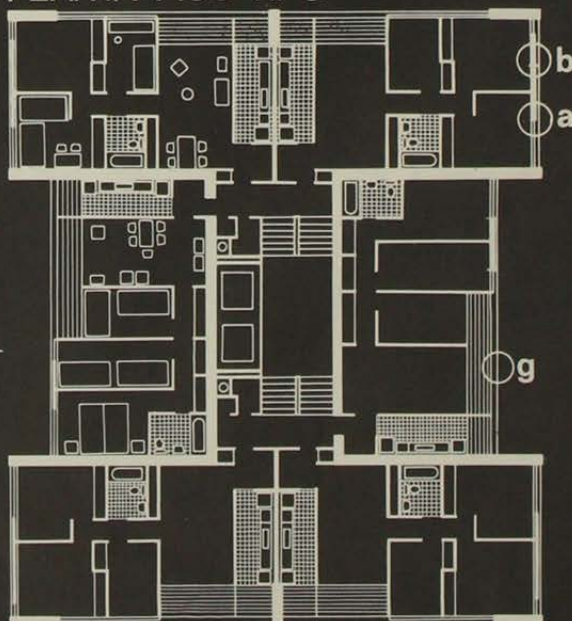
INFORMA:

ELEVACION FRONTAL



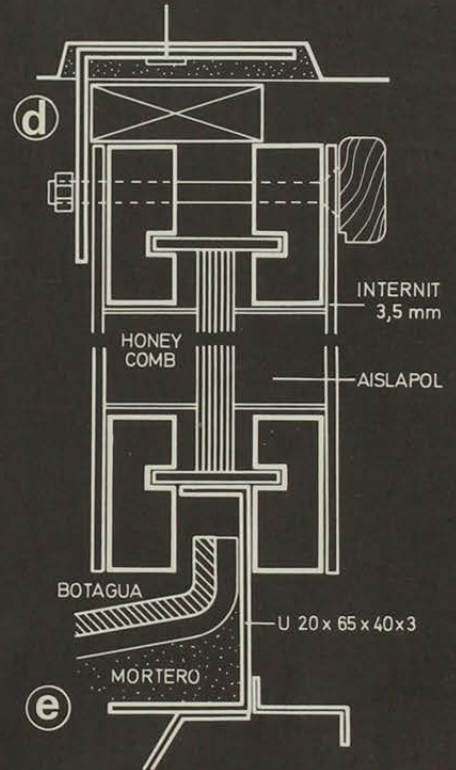
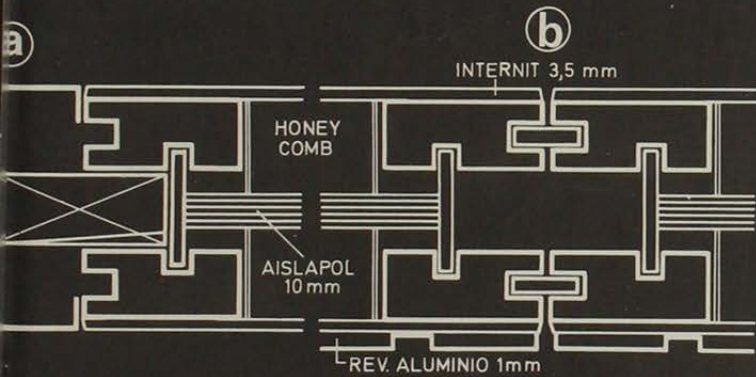
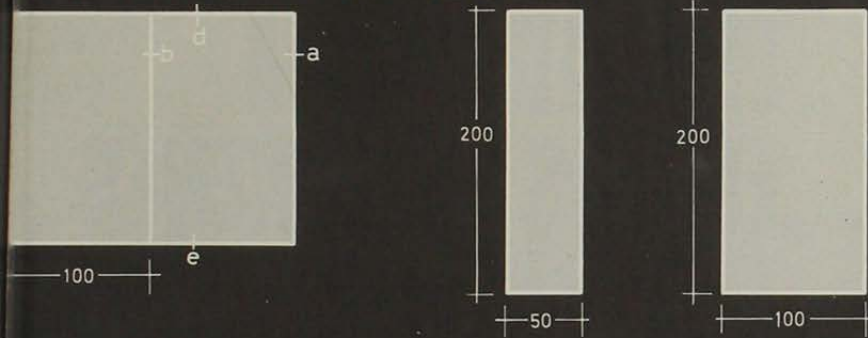
utilización de paneles
de fachada
internit/honey-comb
en un edificio de
remodelación
"San Borja"

PLANTA PISO TIPO



INFORMA:

PANELES PISO TIPO Y TERRAZA



DETALLES:

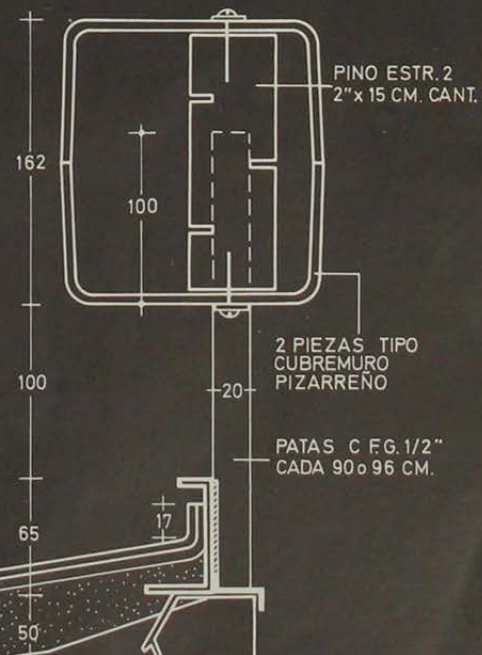
- b · unión panel panel
- d · unión a losa
- e · unión a viga
- g · pasamanos y botaguas

arquitectos:

sergio gonzález
pedro iribarne
gonzalo mardones
julio mardones
jorge poblete

ing. calculista:

juan muggli



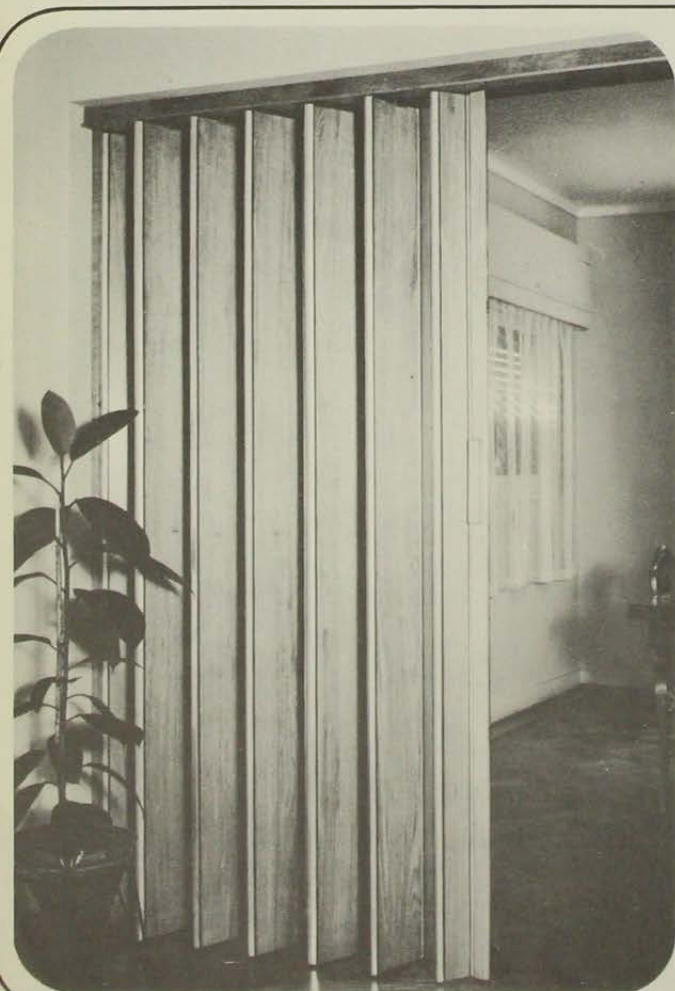


ADQUIERA LA COLECCION COMPLETA DE AUCA ENCUADERNADA EN DOS VOLUMENES

VOL. 1: NUMEROS 1 AL 6/7

VOL. 2: NUMEROS 8 AL 13

PIDALA EN AUCA · NUEVA YORK 52 · OF. 611 · FONOS: 711777 · STGO.



HOLZ

puertas ultraplegadizas de madera

VICUÑA MACKENNA 1770 · FONOS 52777

Fabricada en madera, con articulación patentada en aluminio anodizado y sin riel en el piso, la puerta plegadiza HOLZ inicia una época en el campo de la decoración en Chile, porque apoyando el nuevo criterio de la casa como ambiente único, dividido en zonas, más bien que locales rigidamente reparados, ha demostrado la posibilidad de reemplazar las paredes de mampostería con paredes móviles revestidas en madera de la mejor calidad.

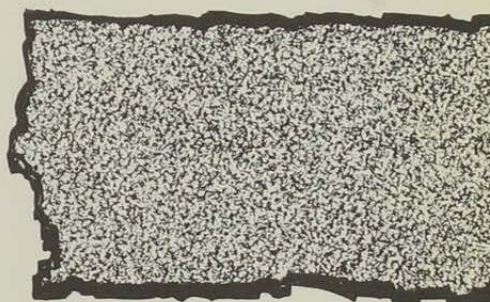
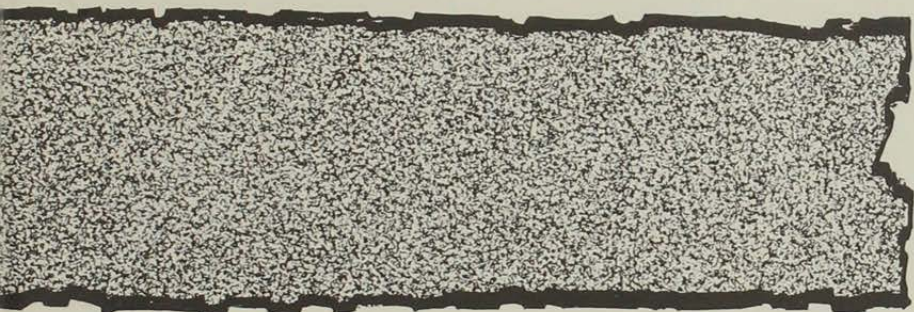
MADERA Y ALUMINIO: DURABILIDAD, ELEGANCIA Y CALIDAD

ORIGINAL DE UNIVERSIDAD DE CHILE

¿Usted... aún tiene el problema de unir hormigones?



DEPARTAMENTO DE TECNOLOGIA
ARQUITECTONICA Y URBANISMO
BIBLIOTECA



COLMA-FIX

RESINA EPOXICA DE REACCION



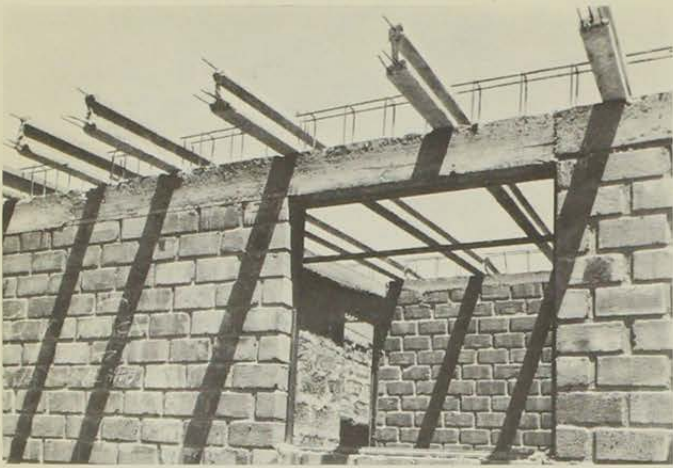
es la solución que le ofrece la experiencia de

ADHESIVO

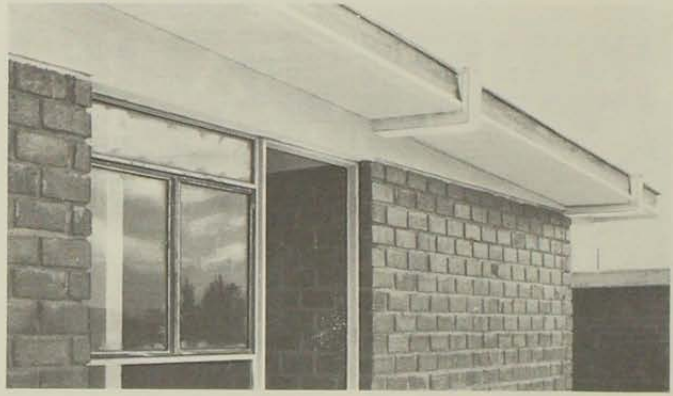
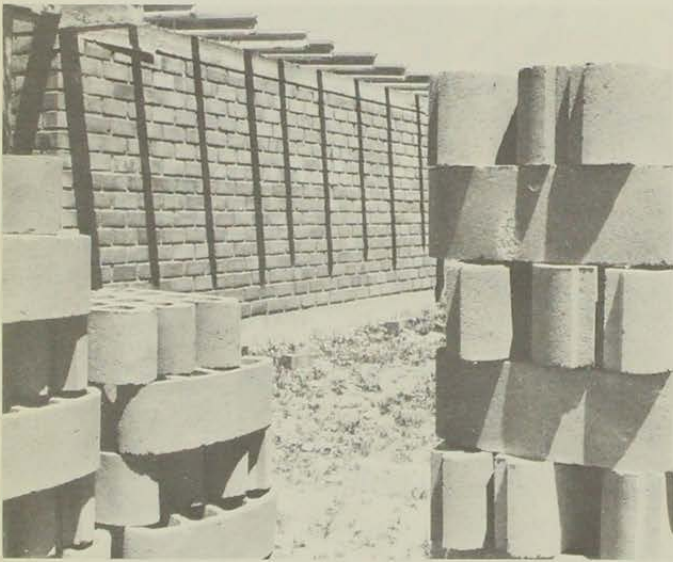
- Para hormigón endurecido con endurecido.
- Para hormigón fresco con endurecido.

- Por sus elevadas resistencias:
400 a 1.200 Kg./cm.2 compresión,
200 a 350 Kg./cm.2 flexotracción

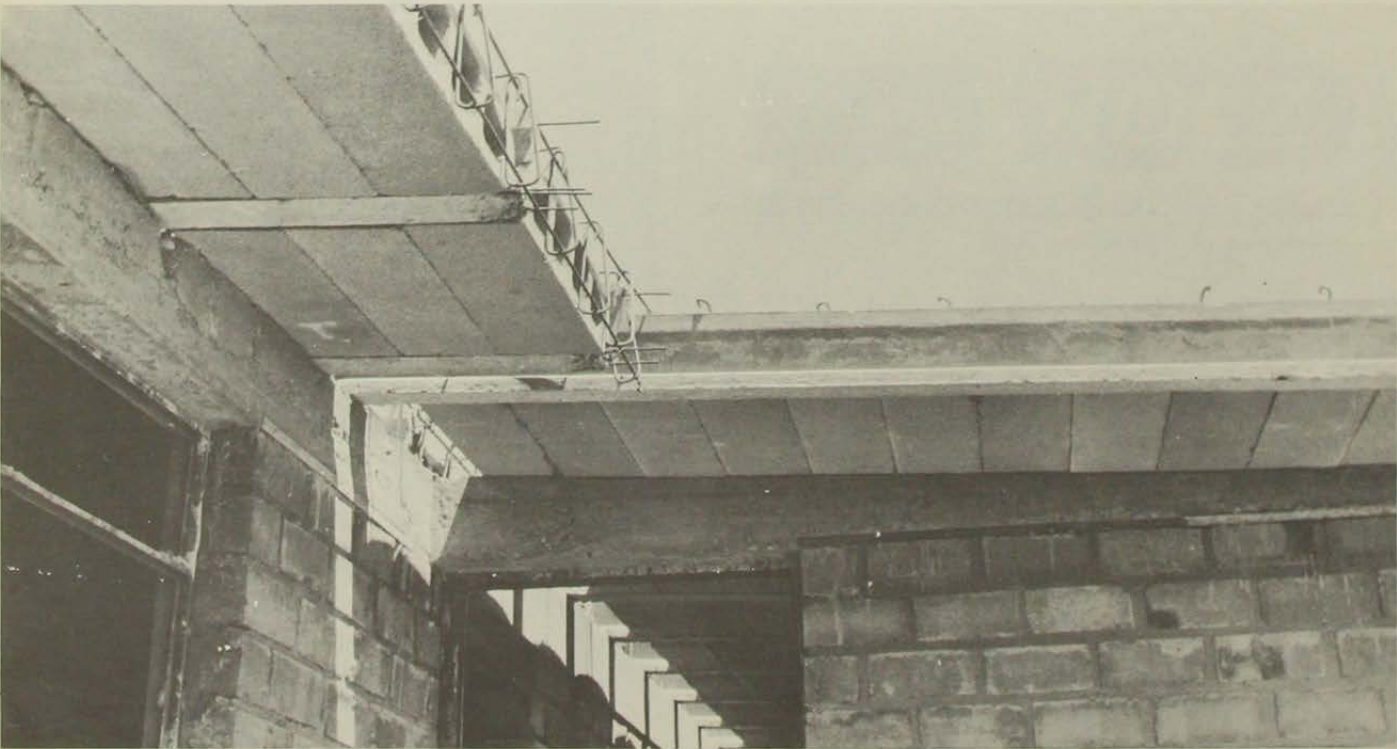
ORIGINAL DE UNIVERSIDAD DE CHILE



napreco



EN RANCAGUA
CONJUNTO DE 96 VIVIENDAS (1ª Etapa en calle Cachapoal
S/n.) de Sociedad Cooperativa de Viviendas y Servicios
Habitacionales "SAN PEDRO" Ltda.
ARQUITECTOS: BARRENECHEA, EHJO Y LAWNER
CONSTRUCTORA: "ETABIT"



mejor solución para la vivienda económica definitiva

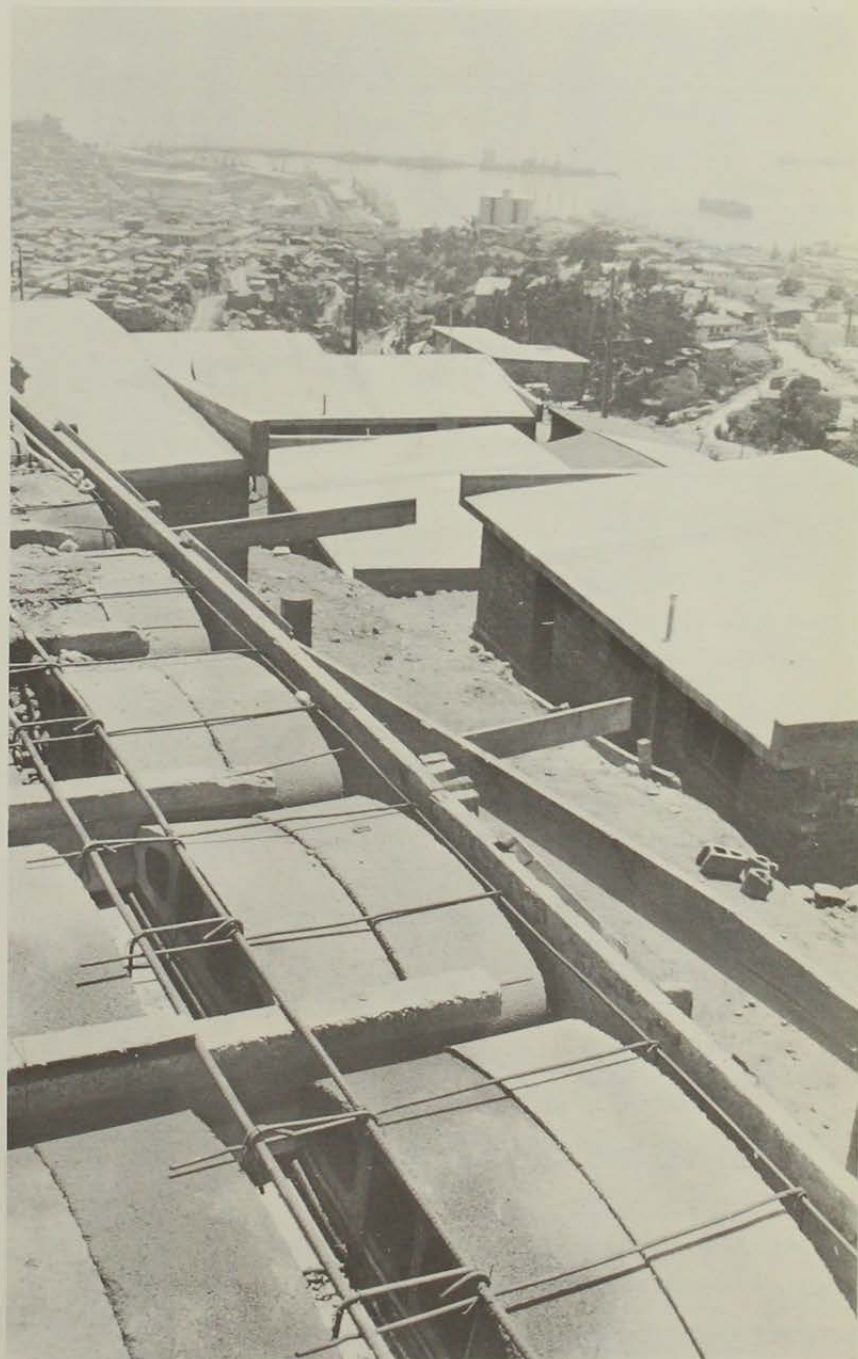


DEPARTAMENTO DE TECNOLOGIA
DE ARQUITECTONICA Y AMBIENTAL
BIBLIOTECA



EN VALPARAISO

CONJUNTO DE 34 VIVIENDAS, CERRO ALEGRE
de Cooperativa "SAN VICENTE PAUL"
ARQUITECTO: RENE ADAROS
CONSTRUCTORA: "INAPRECO VIEC"



inapreco

OFICINAS: ESTADO 337 - OF. 615 - TEL. 30584
PLANTA: DAGOBERTO GODDY 251 - CERRILLOS
SUCURSAL EN VALPARAISO
AV. BLANCO 1199 - FONOS 50321

Sociedad Fundición Pacífico Ltda.

Alcalde Pedro Alarcón 963
(Paradero 6 Gran Avenida) Fono 54638

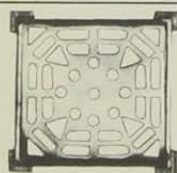
Artículos para cerrajería y
quincallería en general



golpeador N° 171



españoleta



rejilla de pileta N° 120 · 2



manilla 132 c



manilla ranurada N° 200



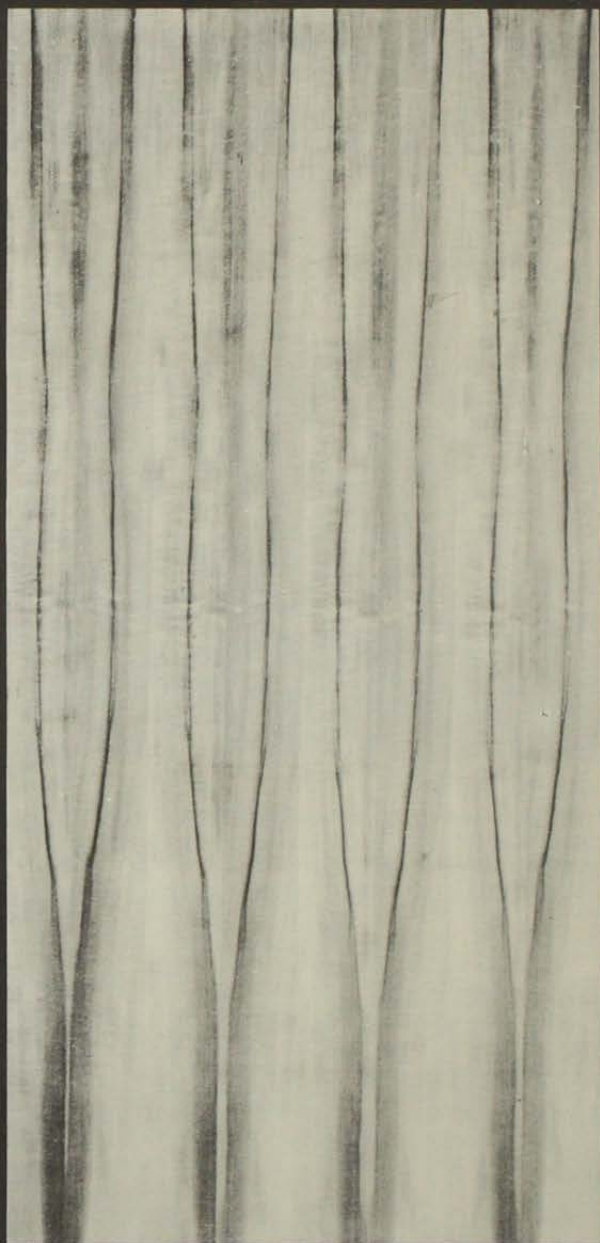
cerrojo corredera
180 · B · 1

españoleta estilo adams N° 167



Arte y seguridad en cerrajería de bronce.
Un diseño para cada gusto.

una puerta con personalidad..! enchapada en super·MASISA



- ENCINA ● COIGÜE ● EUCALIPTO
- TINEO ● NOGAL ● MAÑO ● RAULI
- CASTAÑO ● ALERCE ● LINGUE

PLACAS ENCHAPADAS EN TODAS LAS ESPECIES

Tamaños: 1.80 x 1.20 y 2.40 x 1.50

Espesores: 10, 16 y 19 milímetros

laminadora | s de maderas | a

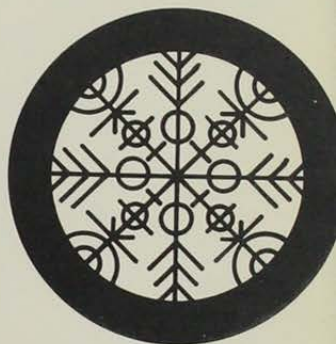
Roberto Espinoza 2151-Fono 54217

Distribuidores para todo el País GILDEMEISTERSAC
y COOPERATIVA SODIMAC LTDA.

ORIGINAL DE UNIVERSIDAD DE CHILE



DEPARTAMENTO DE TECNOLOGIA
ARQUITECTONICA Y AMBIENTAL
BIBLIOTECA



ruídos · frío · calor



¡de aquí no pasan!

VERMICULITA

MICA EXPANDIDA · AISLANTE TERMICO Y ACUSTICO

los detiene

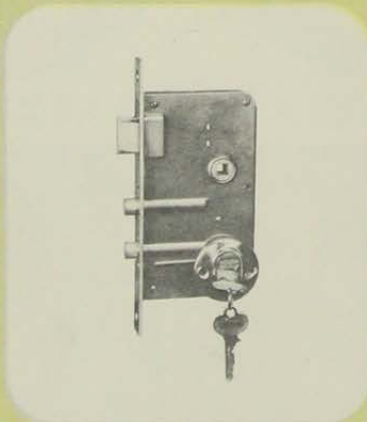
ELABORADO POR FABRISLANTE LTDA
SANTA ELENA 1820 · FONOS: 50367 · STGO

ORIGINAL DE UNIVERSIDAD DE CHILE

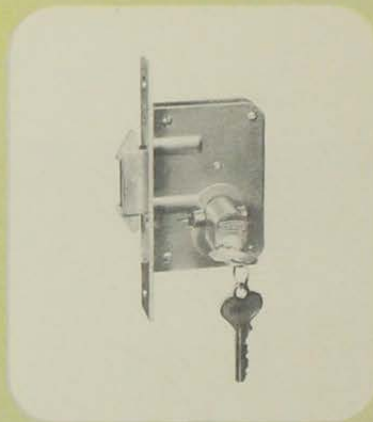


CAMINO A MELIPILLA 7525 · CASILLA 10248 · FONDO 571297

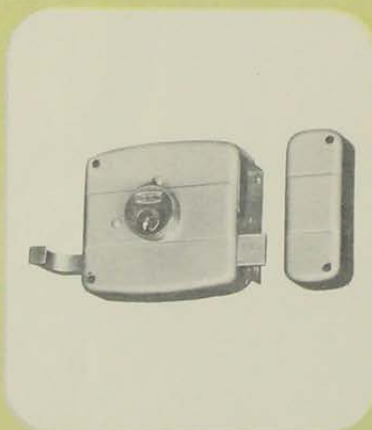
para puertas
de calle



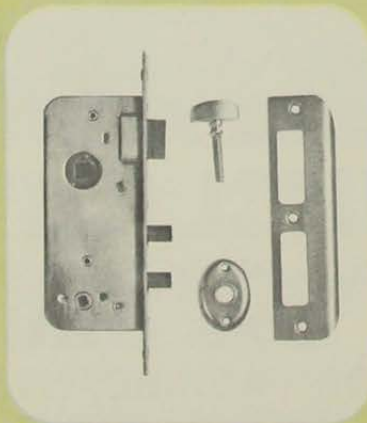
para puertas
de corredera



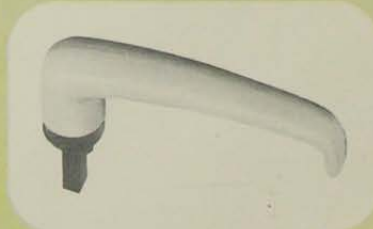
para
sobreponer



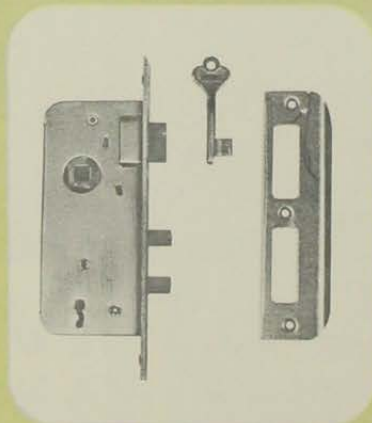
para puertas
interiores



manillas



para puertas
de baño



ORIGINAL DE UNIVERSIDAD DE CHILE



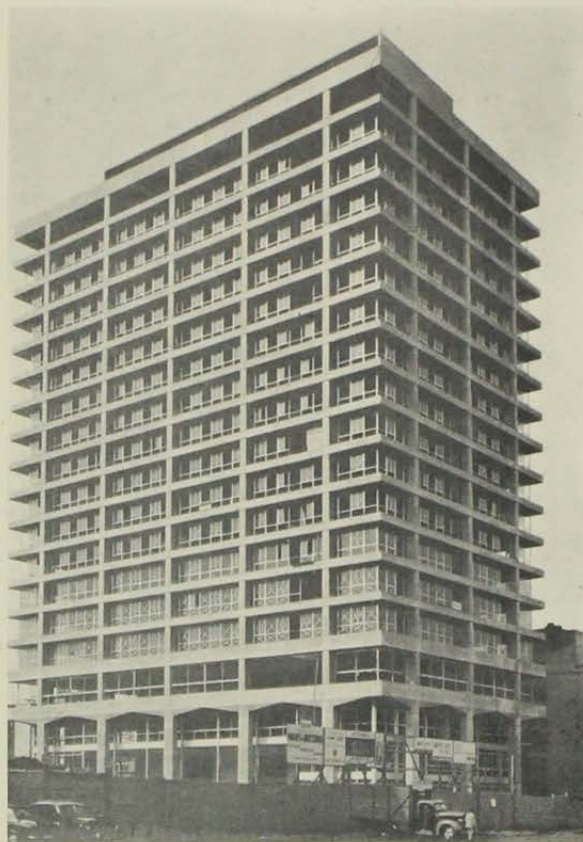
BIBLIOTECA

MAXIMA SEGURIDAD!



ORIGINAL DE UNIVERSIDAD DE CHILE

AQUI NO PUEDEN HABER ERRORES



ENDESA: un edificio para técnicos

Y donde van a trabajar 217 ingenieros civiles, 13 arquitectos, 93 constructores civiles y 336 especialistas, no se podía especificar cualquier material de construcción.

El compromiso del silencio

La eliminación del ruido en el edificio ENDESA se planteó como uno de los problemas más serios, porque la eficacia de la solución va a estar sometida al juicio de 659 técnicos que pueden opinar sobre métodos de absorción del sonido.

Para obtener el difícil silencio en tales condiciones, se escogió el sistema propuesto por la firma "Industrias Metálicas Chile", en el cual se emplea lana mineral AISLAN como absorbente acústico.

En la instalación del sistema aprobado, se ocuparon 9.800 metros cuadrados de colchonetas de lana mineral AISLAN del tipo de 2,5 centímetros de espesor.



AISLAN es un producto de lana mineral que cumple verdaderamente la función de aislar y absorber el calor y el sonido.

LANA MINERAL

AISLAN

LA AISLACION DE MAYOR
USO EN EL MUNDO

**ES UN PRODUCTO
DE LA COMPAÑIA INDUSTRIAL
EL VOLCAN S. A.**

ORIGINAL DE UNIVERSIDAD DE CHILE



DEPARTAMENTO DE TECNOLOGIA
ARQUITECTONICA Y AMBIENTAL
BIBLIOTECA

compac

SIEMPRE A LA VANGUARDIA

Compac S. A. se complace en dar a conocer los trabajos que se están realizando en su nueva planta de **LOMA COLORADA, CONCEPCION.**

La producción de esta fábrica en materia de cañería, será de acuerdo a las normas ASTM A-120, ASTM, A-53, API 5L, API 5LX, ISO R-65. Conduit Rígido de acuerdo a la norma ASA C-80-1.

Los perfiles estructurales se elaborarán de acuerdo a las normas ASTM A-500.

Es así como Compac S. A. crece para abastecer las necesidades siempre en aumento de la industria y la construcción en Chile.



AV. LAS AMERICAS 1022 • TELEFONO 571551 • CASILLA 2905 • STGO.

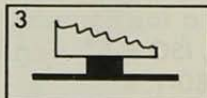
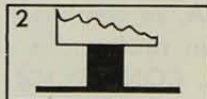


compriband^{MR}

un excepcional material vivo para el sellado de juntas ...!

CUANDO EL COMPRIBAND SE COMPRIME AL FORMAR LA JUNTA:

1. Colóquese el Compriband sin comprimir en la superficie de una de las juntas. Si es necesario empléese Primer-Compriband, para mantener el Compriband en su lugar hasta el momento en que quedará comprimido por el segundo elemento de la junta.

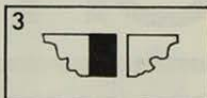


2. Colóquese el segundo elemento de la junta sobre el Compriband.

3. Presiónese el segundo elemento de la junta contra el Compriband hasta que quede comprimido al grado de compresión previamente calculado.

CUANDO EL COMPRIBAND SE INSTALA EN UNA JUNTA YA FORMADA:

1. El Compriband sin comprimir deberá tener el ancho previamente calculado para cumplir la función deseada al instalarse posteriormente en la junta.



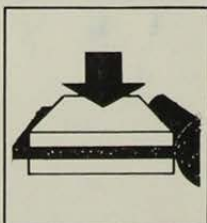
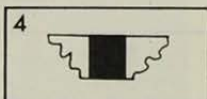
2. Comprímase el Compriband en un ancho menor que el de la junta.

3. Instale el Compriband dentro de la junta.

4. El Compriband se expande para llenar la junta formando un sello contra las superficies de ésta.

METODOS PARA COMPRIMIR EL COMPRIBAND

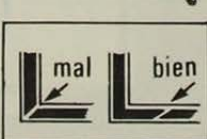
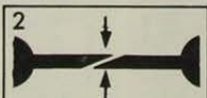
El Compriband puede ser comprimido colocándolo entre dos superficies totalmente planas y aplicándole presión con la mano, los pies o cualquier medio mecánico. Las superficies que comprimen deberán ser ligeramente humedecidas para evitar que el Compriband se les adhiera. De encontrarse disponibles debieran colocarse hojas de papel entre el Compriband y las superficies compresoras. El papel empleado para separar las hojas de Compriband en la caja en que ha sido despachado es ideal para este propósito.



ADVERTENCIA: La compresión deberá efectuarse sobre una superficie a nivel, para evitar que el Compriband se tuerza o enrolle y resulten así variaciones en el ancho.

COMO UNIR COMPRIBAND

Pueden unirse cualquier cantidad de tiras de Compriband para obtener un sello continuo por el siguiente procedimiento:



1. Córtese el extremo de ambas cintas en un ángulo entre 60 y 30°, más o menos como lo indica el grabado. El Compriband puede ser cortado con tijeras.

2. Una los extremos y presione. Los extremos se adherirán el uno al otro, creando así una tira continua, mientras ésta se encuentre comprimida.

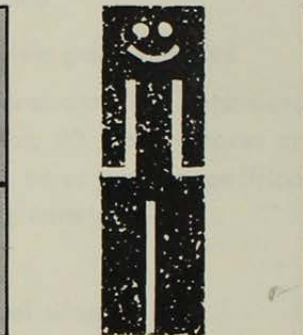
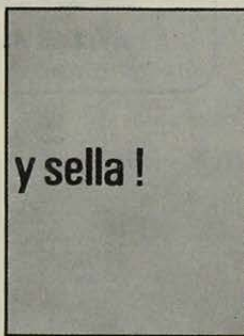
NOTA. Puede usarse el Compriband como si fuera una sola tira continua, teniendo la precaución de que la unión no quede en una esquina o en un ángulo.

INSTRUCCIONES GENERALES

TRATAMIENTO DE LAS SUPERFICIES DE LAS JUNTURAS. Elimine toda partícula suelta de la superficie de las juntas. Para juntas de albañilería o concreto, donde las superficies son asperas, deberá colocarse adhesivo Compriband en la superficie de las juntas antes de instalar el Compriband.

ADHESIVO. Cuando es necesario mantener el Compriband en su lugar antes de comprimirlo (para evitar que se desplace), puede emplearse el adhesivo Compriband.

ALMACENAMIENTO. Es conveniente que Compriband sea almacenado a la sombra y a temperaturas ambientales.



COMPRESION A (% de dimension original)	DIMENSION SIN COMPRIMIR	PROPIEDAD
50%		COJIN
25%		AISLANTE DE SONIDO Y VIBRACIONES O AMORTIGUADOR
20%		SELLO CONTRA AIRE Y POLVO
15%		SELLO ESTANCO Y SELLO CONTRA INTEMPERIE (NO-HIDROSTATICO)
		SELLO CONTRA VAPOR Y SELLO CONTRA VACIO Y SELLO HIDROSTATICO

EL GRADO DE COMPRESION DETERMINA LA CAPACIDAD DEL MATERIAL. Las facultades sellantes del Compriband así como sus diversas propiedades se determinan por el grado de compresión que se someta el material. Para junta a prueba de agua, el Compriband deberá comprimirse a una cuarta parte de su medida original.

DEPARTAMENTO DE...
BIBLIOTECA



UN EXCEPCIONAL MATERIAL VIVO PARA
SELLADO DE JUNTAS

compriband

PATENTE 17267 M.R. 13-VII-61



compac

AVDA LAS AMERICAS 1022 FONO 571551

SANTIAGO, CHILE

ORIGINAL DE UNIVERSIDAD DE CHILE



GASCO

SABE MAS DE GAS

LA LLAMA AZUL DEL GAS DE CAÑERÍA REFINADO SIEMPRE LISTA, SIEMPRE EN CASA NUNCA INTERRUMPI



GASCO

CIA. DE CONSUMIDORES
DE GAS DE SANTIAGO

UNIVERSIDAD DE CHILE