

CONCURSO

# GIMNASIO CUBIERTO LOTA

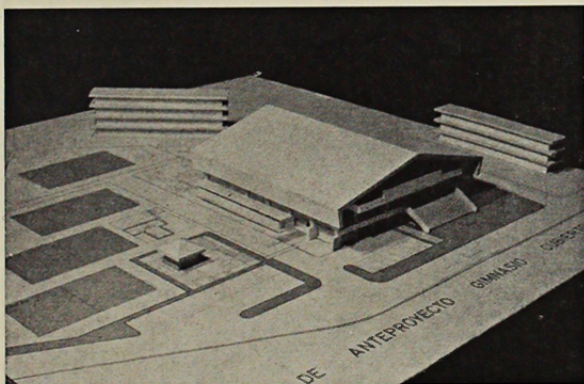
MINISTERIO DE  
OBRAS PUBLICAS

Primer Premio Anteproyecto N.º 373220 del Arquitecto  
Jorge Patiño G.

Segundo Premio Anteproyecto N.º 484488 de los Arquitectos  
Cedric Purcell,  
Enrique López,  
Leopoldo Luisetti,  
Víctor Reyes,  
Mario Recordón y  
Alberto Sartori.

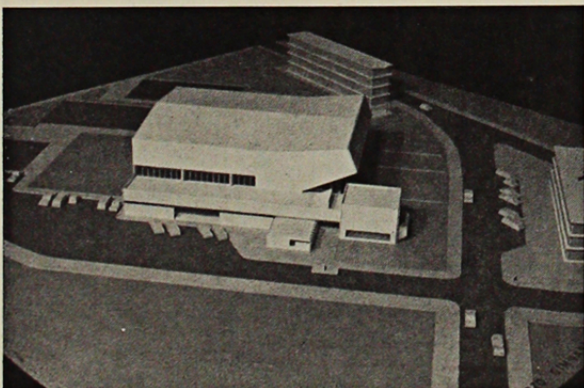
Tercer Premio Anteproyecto N.º 382555 de los Arquitectos  
Alberto Montealegre K.,  
Sergio Risopatrón R. y  
Myriam Beach.

Mención Honrosa Anteproyecto N.º 275654 del Arquitecto  
José Llambías.



PRIMER PREMIO

SEGUNDO PREMIO



## JURADO

Sr. Juan Facuse H.  
Representante del Subsecretario de OO.PP.

Arqto. Sr. Oscar Loosli L.  
Depto. de Construcciones Dirección de Arquitectura.

Arqto. Sr. Alberto Piwonka O.  
Representante de los Concursantes.

Arqto. Sr. Rigoberto Gómez M.  
Subdirector de Arquitectura

Ing. Sr. Guillermo Abalo C.  
Depto de Proyectos Dirección de Arquitectura.

Arqto. Sr. Juan Martínez G.  
Representante Colegio de Arquitectos.

### Primer Premio:

Correcta adecuación a las características de la zona y a las exigencias planteadas en el programa.

Accesos desde hall de público hacia tribunas, convenientemente repartidos.

Adecuada distribución y ubicación de camarines con respecto a las canchas.

En el aspecto plástico expresa muy bien la simplicidad de su estructura y ofrece desde su primera etapa las características de una obra completa sin alterar su unidad arquitectónica al completarse en su segunda etapa de construcción.

Simplicidad estructural.

La modulación regular de la planta y el sistema de pórticos facilitan la fabricación y montaje de las estructuras soportantes de la techumbre, constituyendo una solución económica.

El marco triarticulado propuesto, constituye una solución acertada para evitar los efectos de asentamiento diferenciados o giros de fundaciones en atención a la mala calidad del subsuelo.

Posibilidad de efectuar la ampliación propuesta sin entorpecer el funcionamiento de lo anteriormente construido.

Claros sistemas de atezamiento en sus dos direcciones perpendiculares en la estructura de graderías.

### Segundo Premio:

Aspecto funcional bien resuelto.

Ubicación de tribunas en los costados laterales de la cancha fué considerada ventajosa para la buena visibilidad de todos los espectadores.

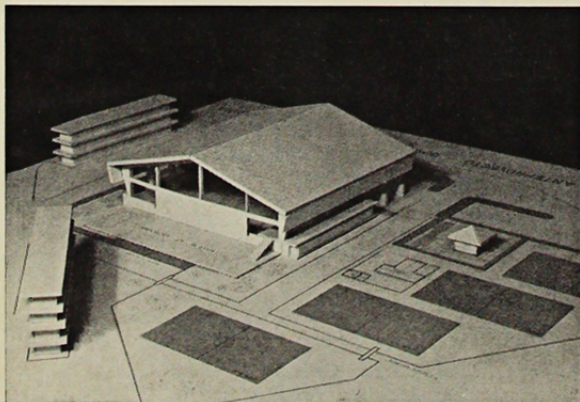
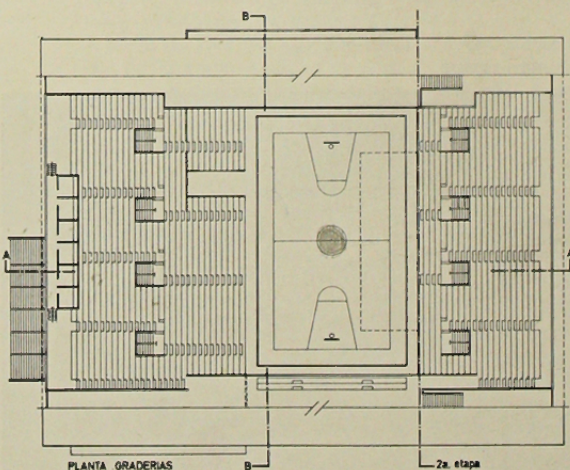
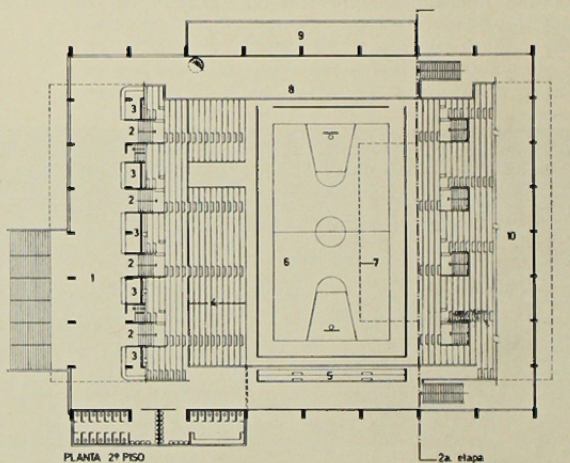
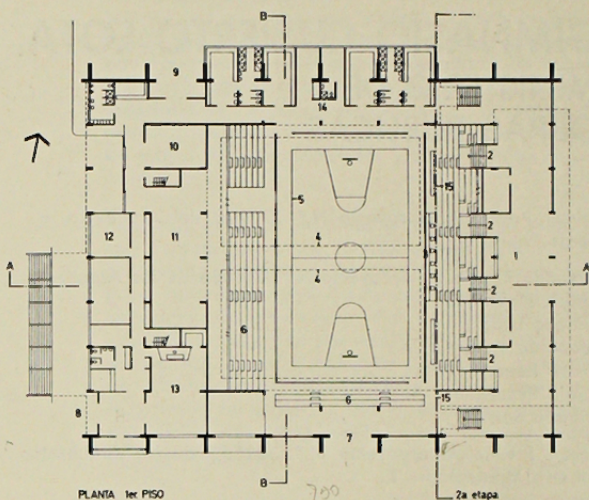
Se consideró que la falta de relación entre las escaleras de acceso al nivel 4,40 mts. y el ancho de los espacios de distribución perjudicaba el movimiento de público hacia o desde las tribunas.

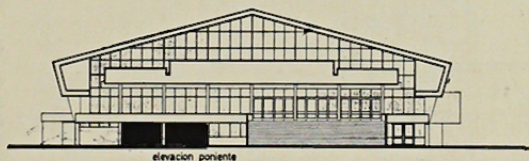
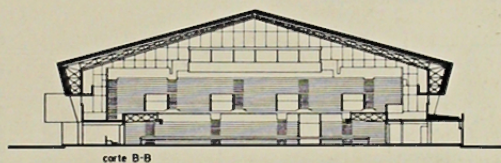
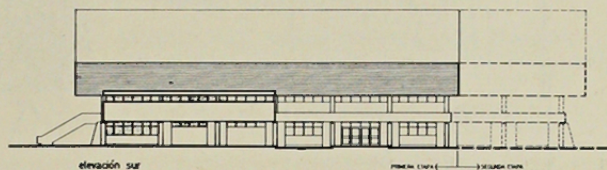
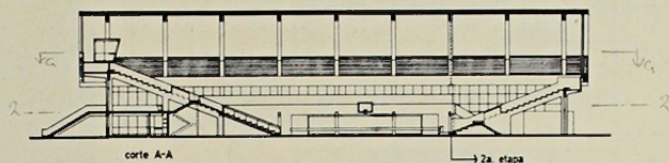
Se consideró que su expresión plástica solo alcanzaba a expresarse plenamente con la ejecución de la 2.a etapa de construcción.

Con respecto a la estructura, a pesar de su simplicidad, el Jurado estimó que el isotatismo, para evitar influencias de asentamiento de fundaciones, si bien era posible lograr a base de pilares empotrados en su extremo inferior y libres arriba, encarecía los cimientos por concentrar en ellos las solicitaciones provenientes de esfuerzos horizontales.

En líneas generales se consideró esta proposición como un proyecto bien resuelto que cumplía en forma satisfactoria el análisis de los distintos puntos enumerados al comienzo de esta exposición.

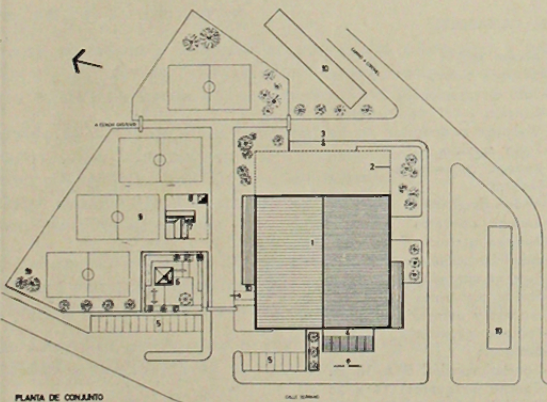
## PRIMER PREMIO





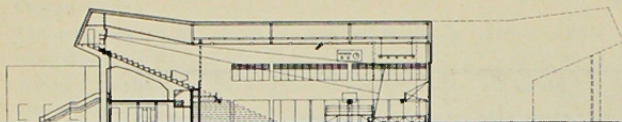
- 1.—Hall de público
- 2.—Escotillas
- 3.—Jueces y controles
- 4.—Canchas de 13 x 24
- 5.—Cancha de 14 x 26
- 6.—Graderías desmontables
- 7.—Escape para el box
- 8.—Acceso administración
- 9.—Acceso deportistas
- 10.—Bodega concesiones
- 11.—Bodega general
- 12.—Consejo local de deportes
- 13.—Sala de reuniones
- 14.—Zona camarines
- 15.—Ventanal provisorio en 1ª etapa

- 1.—Hall de público
- 2.—Escotillas
- 3.—Concesiones
- 4.—Graderías desmontables
- 5.—Puente de unión de graderías en 2ª etapa
- 6.—Cancha 14 x 26
- 7.—Escenario sobrepuesto desmontable
- 8.—Balcón de Honor, Cámaras de Televisión y marcador manual
- 9.—Techo
- 10.—Vacio hall

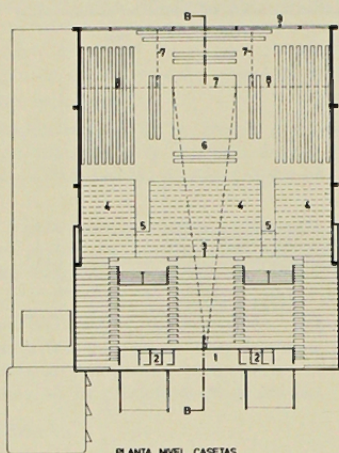


- 1.—Gimnasio cubierto
- 2.—Ampliación gimnasio cubierto en 2ª etapa
- 3.—Acceso 2ª etapa
- 4.—Acceso principal
- 5.—Estacionamientos
- 6.—Cuidador
- 7.—Central térmica
- 9.—Canchas 14 x 26
- 10.—Colectivos

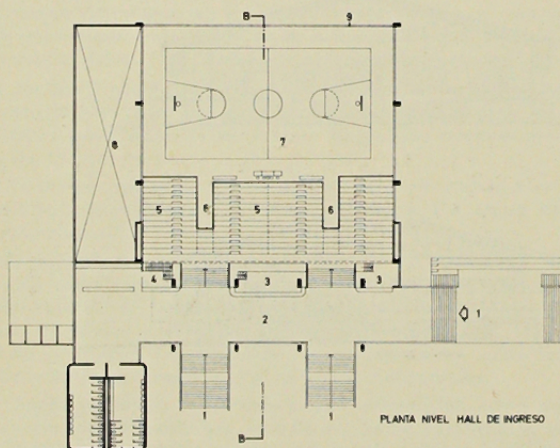
## SEGUNDO PREMIO



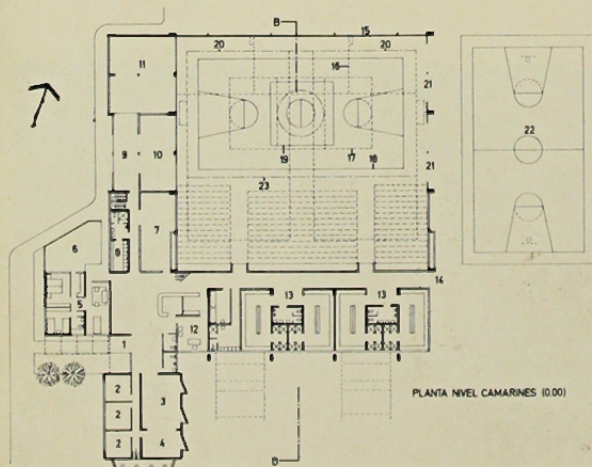
CORTE B-B



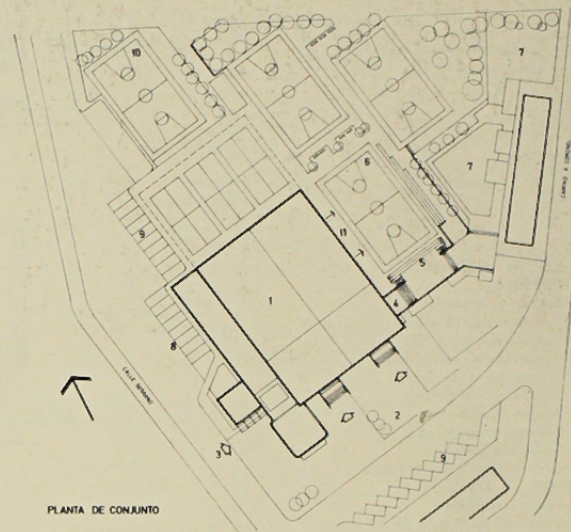
PLANTA NIVEL CASSETAS



PLANTA NIVEL HALL DE INGRESO



PLANTA NIVEL CAMARINES (0.00)



PLANTA DE CONJUNTO

### NIVEL CASSETAS

- 1.—Proyección cine y T.V.
- 2.—Casetas de transmisión
- 3.—Baranda desmontable
- 4.—Graderías retráctiles
- 5.—Salida deportistas
- 6.—Piso nivel 0.00
- 7.—Escenario
- 8.—Cartinaje
- 9.—Tabique provisorio

### NIVEL HALL DE INGRESO

- 1.—Acceso público
- 2.—Hall
- 3.—Concesiones
- 4.—Informaciones
- 5.—Graderías retráctiles
- 6.—Salida deportistas
- 7.—Cancha de Básquetbol 14 x 26
- 8.—Vacío bodegas
- 9.—Tabique provisorio

### NIVEL CAMARINES

- 1.—Acceso diario
- 2.—Oficinas clubes
- 3.—Sala de reuniones
- 4.—Consejo Local de Deportes
- 5.—Vivienda cuidador
- 6.—Patio servicio
- 7.—Bodega concesiones
- 8.—Lockers
- 9.—Andén descarga
- 10.—Bodega aparatos
- 11.—Bodega general
- 12.—Administración
- 13.—Ingreso camarines
- 14.—Salida camarines a canchas exteriores y escenario al aire libre
- 15.—Tabique provisorio
- 16.—Escenario
- 17.—Cancha voleibol 9 x 18 m.
- 18.—Cancha basquetbol 14 x 26 m.
- 19.—Cuadrilátero
- 20.—Cancha basquetbol 13 x 24 m.
- 21.—Puertas de conexión al exterior y escape
- 22.—Espacio deporte al aire libre
- 23.—Cancha Baby fútbol 16 x 29 m.