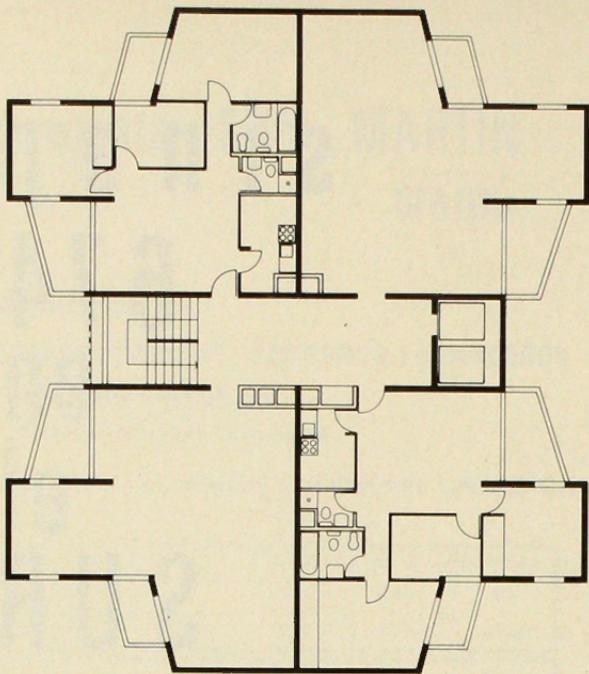


edificio TORRE DE FLORES rancagua

Arquitectos: GONZALO DE PÁBLO SVEN JACOB

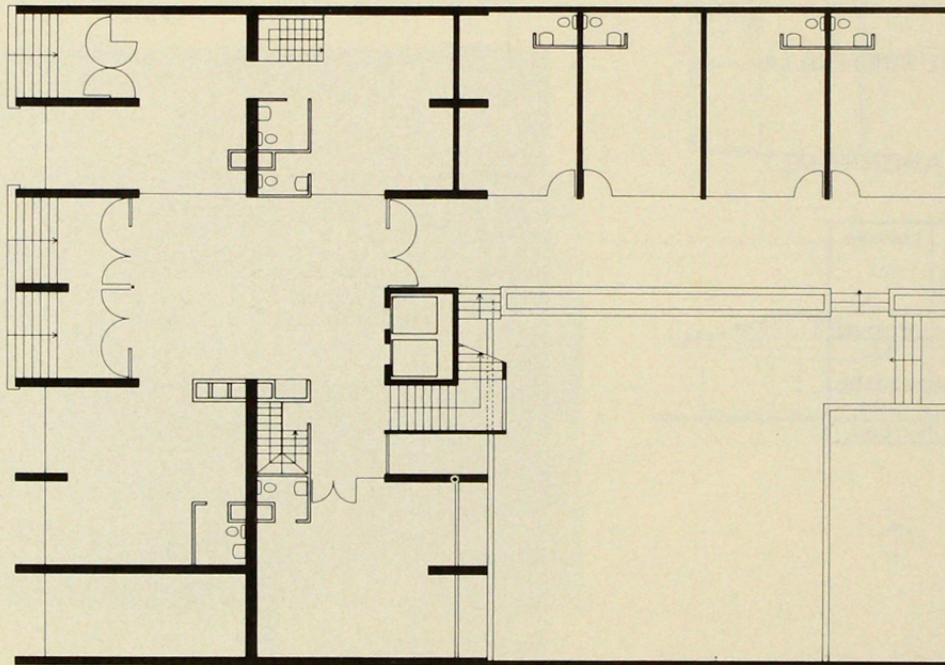
Arquitectos Colaboradores: Carolina Blejer, Ana María Valenzuela
Empresa Constructora René Forno Rez

Asociación de Ahorro y Préstamos CALICANTO

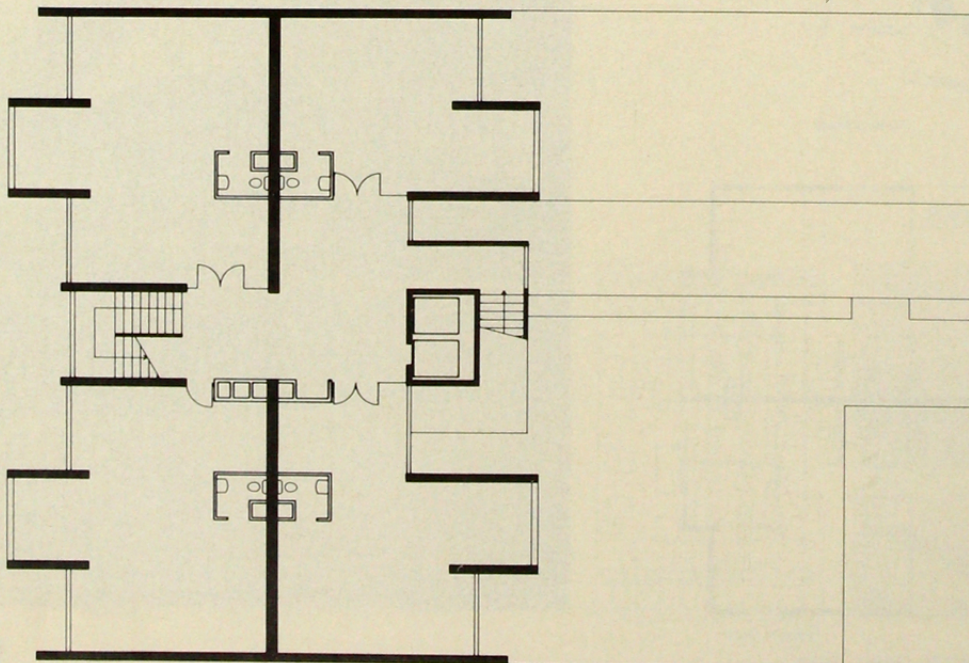
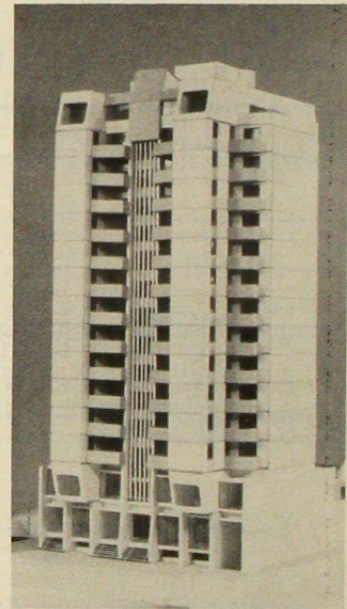


PLANTA PISO TIPO

SUP TERRENO TOTAL	720 m ²	100 %	ocupación	DENSIDAD
SUP EDIF 1er PISO	637 m ²	885 %		4333
SUP LIBRE	83 m ²	11.5 %		hab/Há
SUP EDIF TOTAL	5020 m ²	51	Nº VIVIENDAS	84
SUP EDIF VIVIENDA	4281 m ²	312		m ² /VIVIENDA
SUP EDIF EQUIPAM	739 m ²	Nº CAMAS		13.72
				m ² /CAMA



PLANTA 1º PISO



PLANTA 2º PISO

