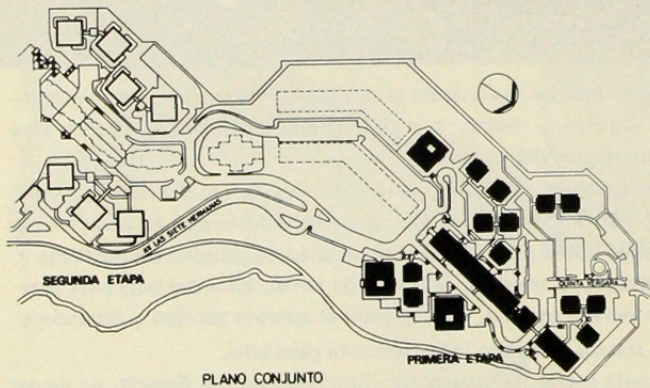
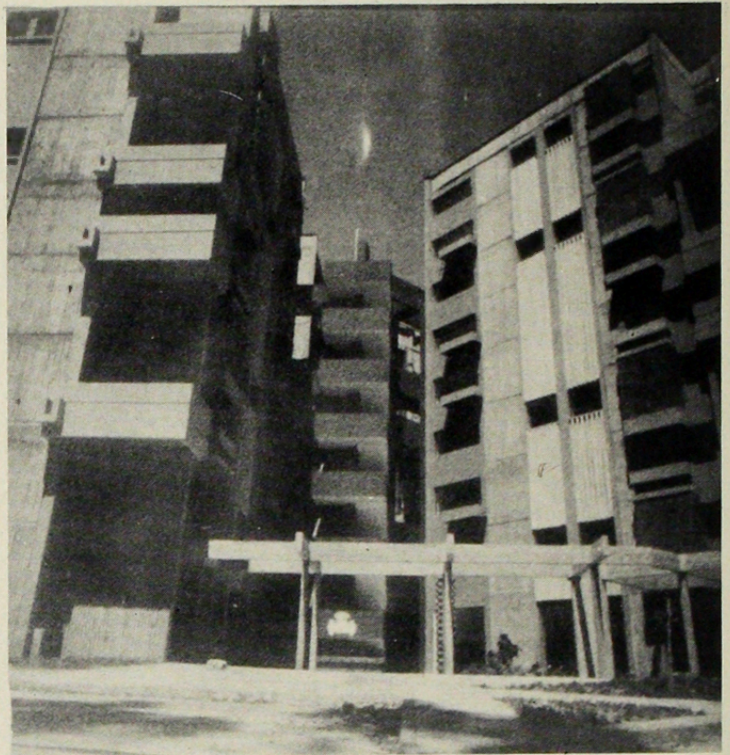


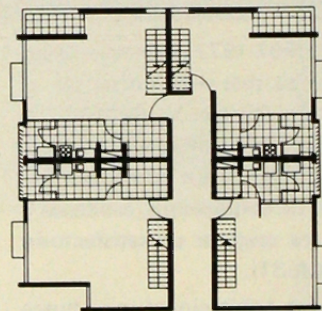
CONJUNTO DE SIETE HERMANAS .

arquitectos : HUGO BOETSCH
JORGE ELTON

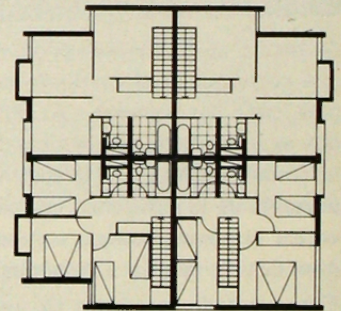
El proyecto en base a una tipología de viviendas que se repite, y un adecuado aprovechamiento de la topografía, logra una edificación en altura sin uso de circulaciones verticales mecánicas.



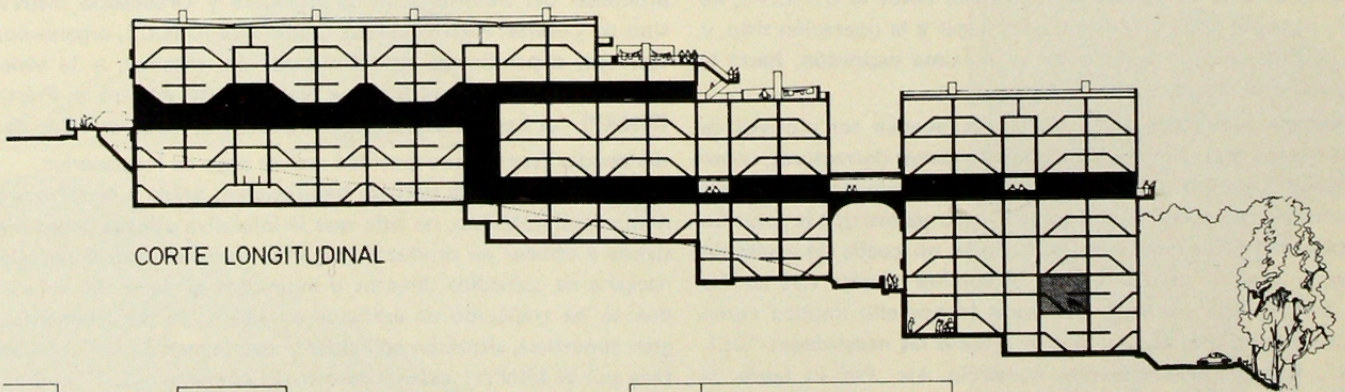
PLANO CONJUNTO



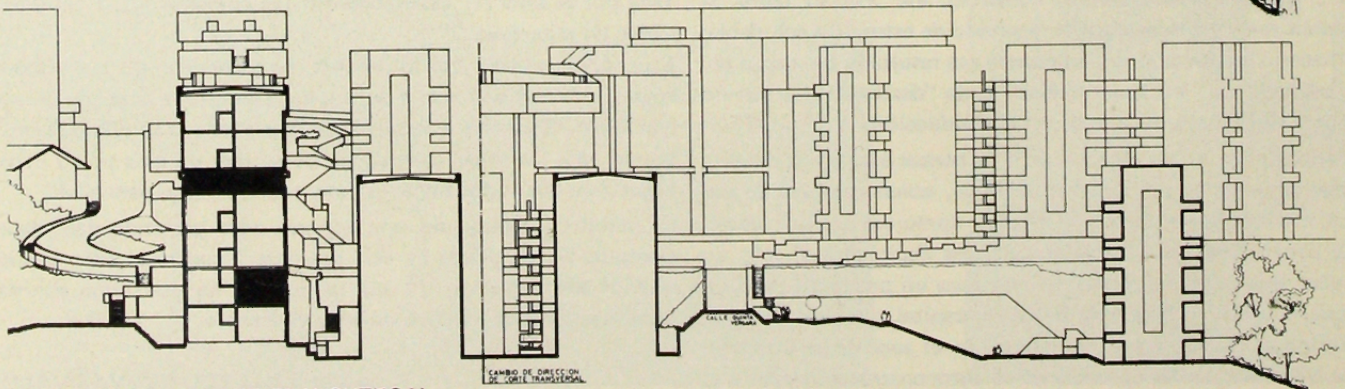
PLANTA TIPO ESTAR



PLANTA TIPO DORM.



CORTE LONGITUDINAL



CORTE TRANSVERSAL