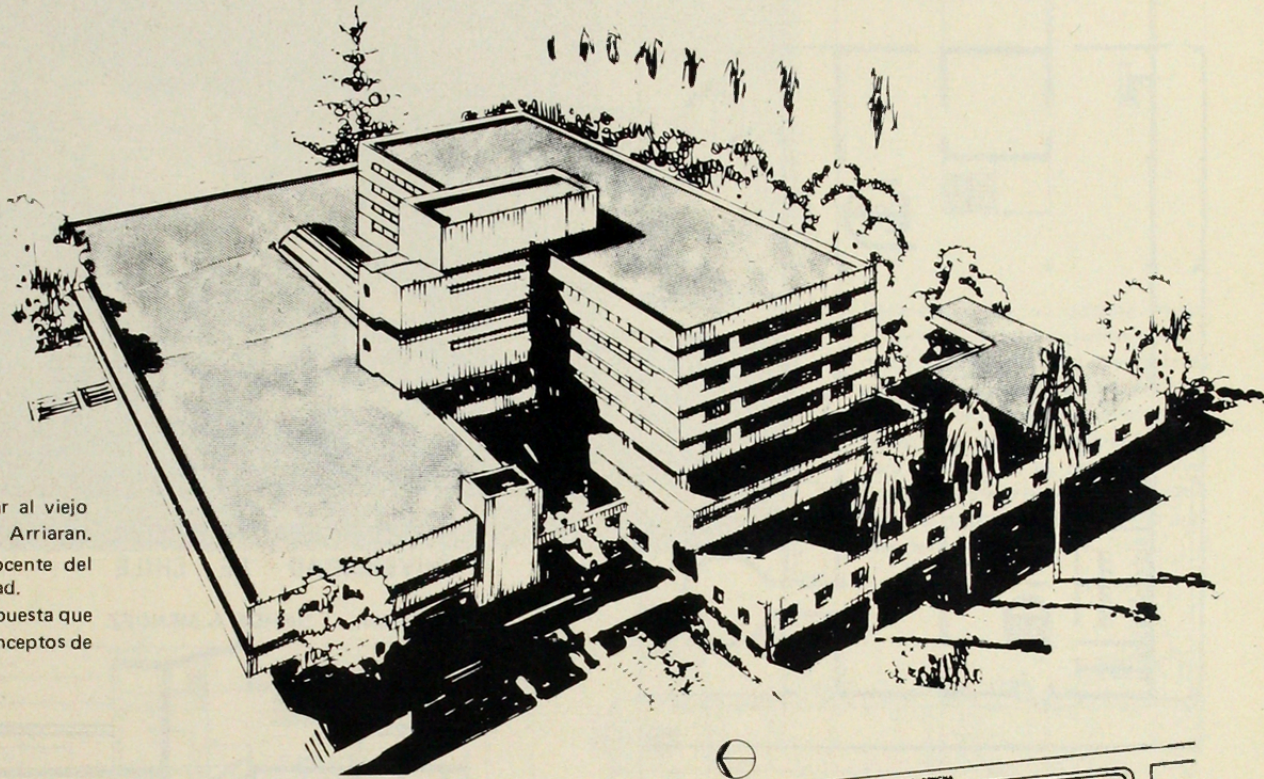
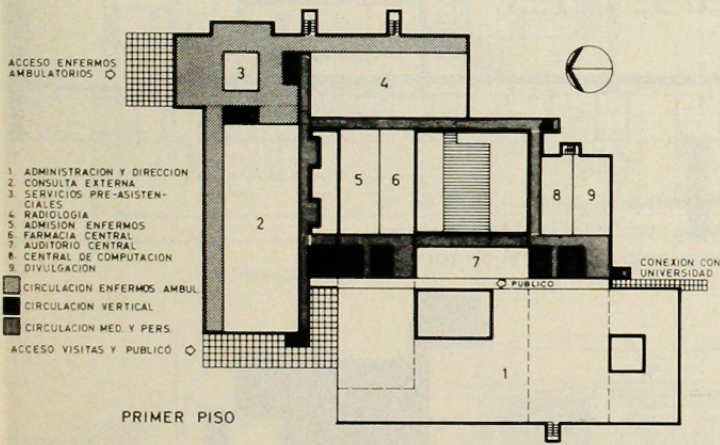


COMPLEJO HOSPITALARIO PAULA - JARAQUEMADA
 SOC CONSTRUC ESTABLECIMIENTOS HOSPITALARIOS



Construido para reemplazar al viejo hospital San Borja y al Arriaran. Es un hospital médico docente del más alto nivel de complejidad. Es el primero de la serie expuesta que incorpora los modernos conceptos de hospital.



- 1. PIEZA DE 6 CAMAS
- 2. PIEZA DE 2 CAMAS
- 3. PIEZA DE 3 CAMAS
- 4. UNIDAD DE ENFERMERIA
- 5. ABASTECIMIENTO
- 6. DOCENCIA
- 7. OFICINAS

