

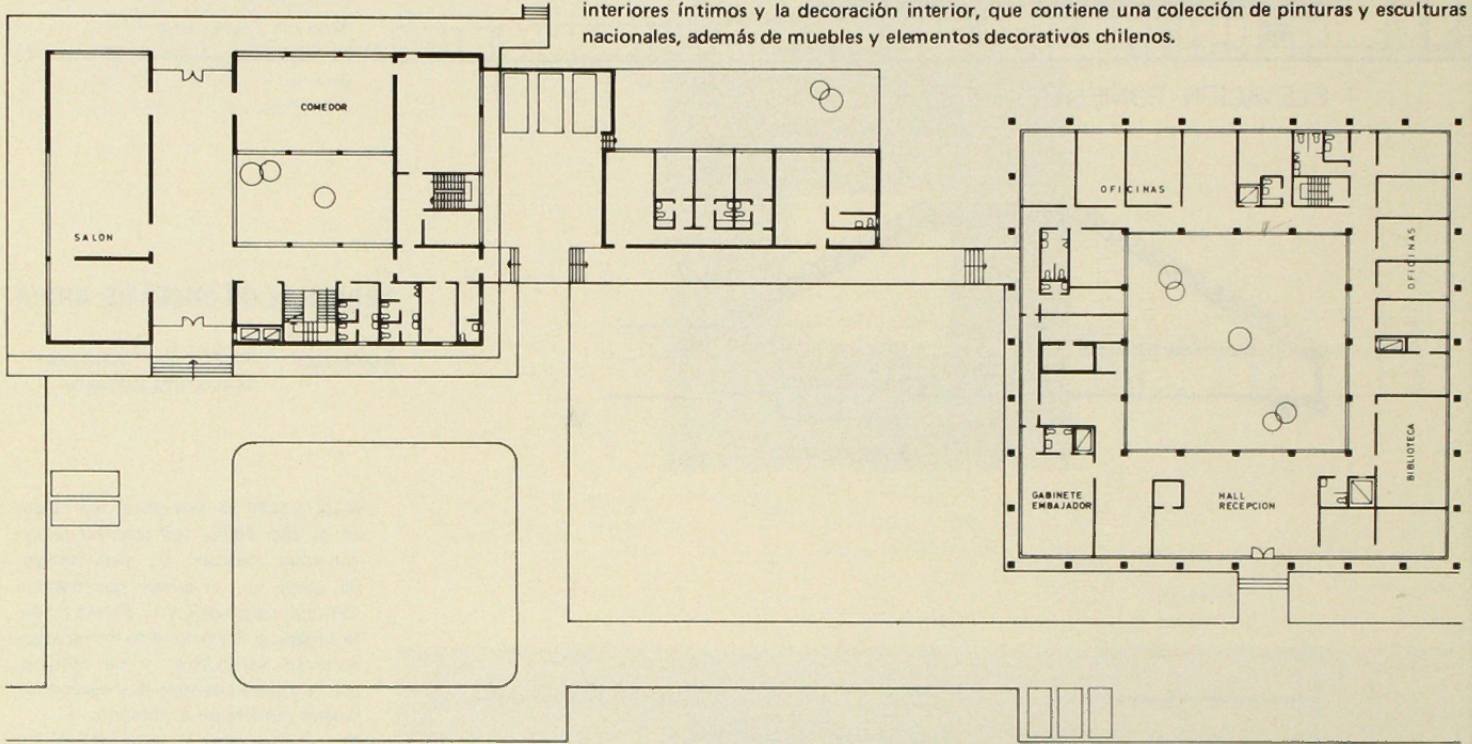
# EMBAJADA DE CHILE EN BRASILIA

arquitectos : JUAN ECHENIQUE  
JOSE CRUZ

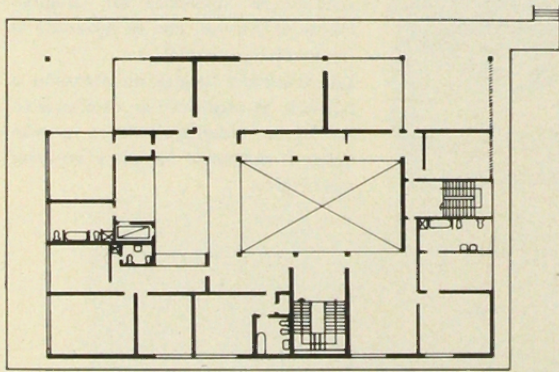
Proyecto adjudicado en Concurso Público. Consta de un Edificio Administrativo, Cancillería, Edificio de Recepción y Residencia del Embajador.

Las construcciones, emplazadas en parque de dos hás. y complementadas con una piscina, se destacan por sus terminaciones en que se ha utilizado mármol blanco Brasileño y cubierta de cobre de Chile y maderas nativas. Se incluye sistema de A. acondicionado en varios equipos sectorizados.

Cabe destacar que el diseño del proyecto se inspira en la tradición de la Arquitectura Chilena del siglo XIX, formas simples y grandes techos con aleros. Es interesante el diseño del parque, patios interiores íntimos y la decoración interior, que contiene una colección de pinturas y esculturas nacionales, además de muebles y elementos decorativos chilenos.



PRIMER PISO



SEGUNDO PISO

