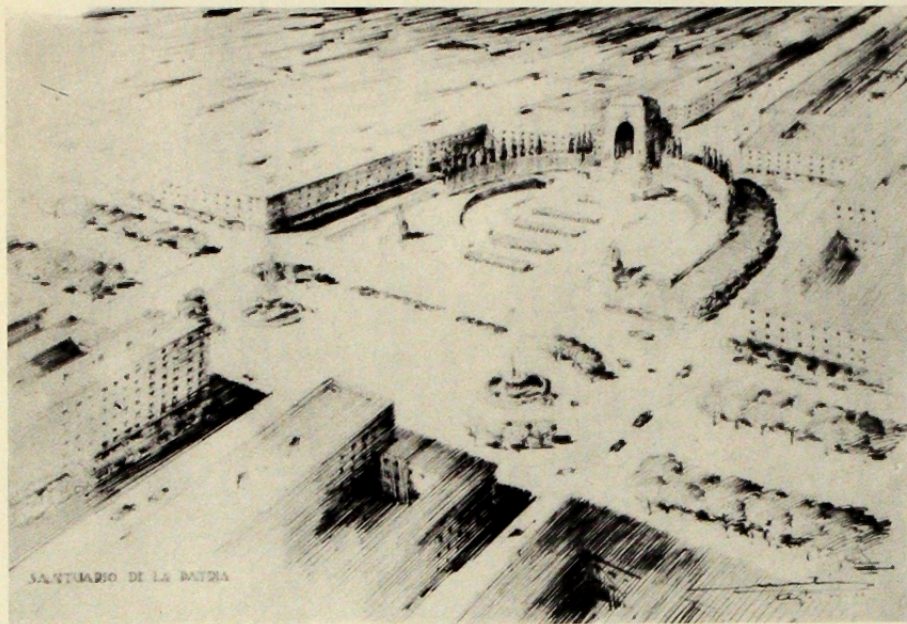


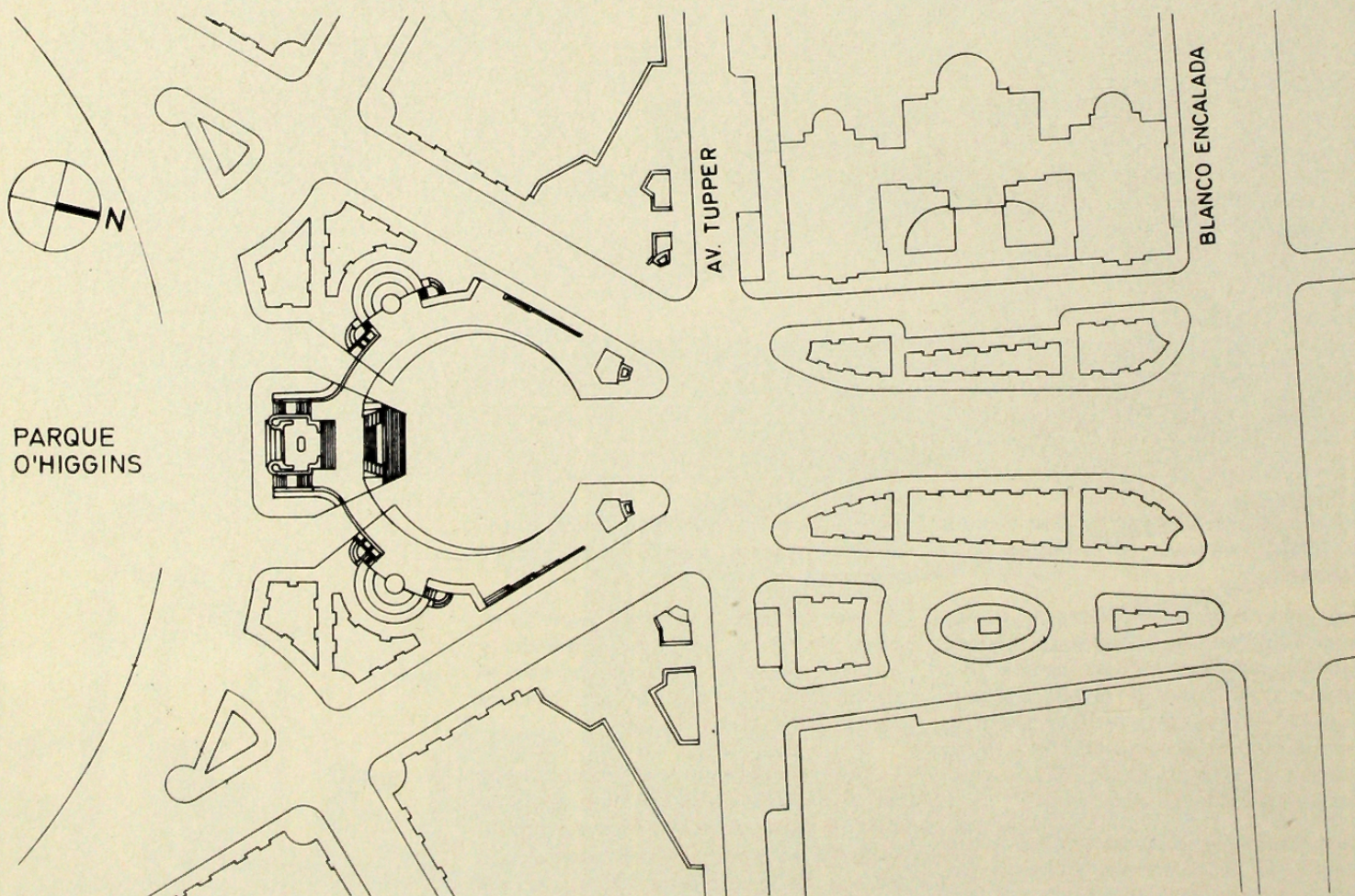
SANTUARIO DE LA PATRIA



El conjunto monumental que comprende este anteproyecto, fue concebido para el desarrollo de ceremonias religioso-militares destinadas a honrar las glorias nacionales.

Fue realizado en Julio de 1946 para dos emplazamientos distintos. El que aquí se muestra está en las inmediaciones del Parque O'Higgins, en el encuentro de la Plaza Ercilla y la Avenida Blanco Encalada.

Consulta una amplia zona para las ceremonias y un conjunto monumental en cuya parte superior está situada una terraza que tiene el carácter de mirador.



PLANTA CONJUNTO

SANTUARIO DE LA PATRIA

Elevaciones y perspectiva del anteproyecto.

